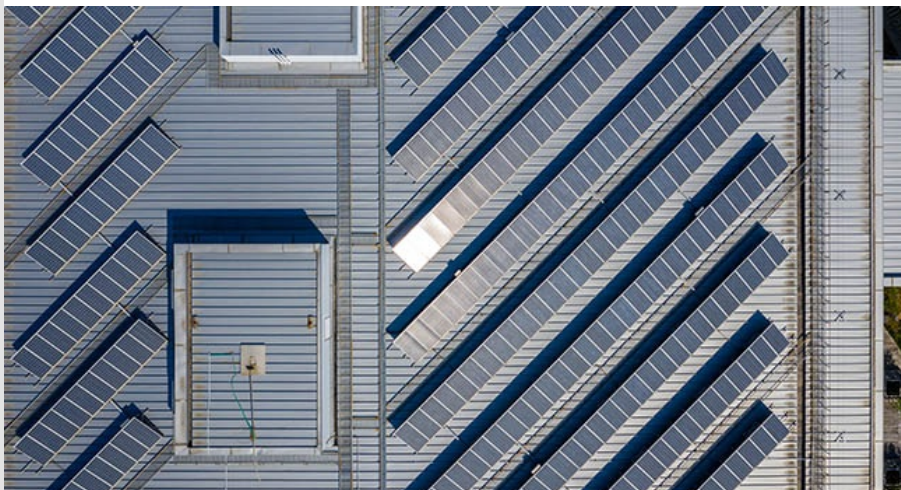


# 6 clics

l'Île-de-France décryptée  
par les experts de **L'Institut Paris Region**

10 septembre 2020 - #130



## L'insoupçonné potentiel solaire de l'Île-de-France

L'Institut a développé un outil cartographique pédagogique et d'aide à la décision à destination des collectivités locales afin de les accompagner dans l'identification du potentiel solaire de leur territoire. Il s'agit de faire ressortir des zones d'intérêt pour le développement de l'énergie solaire ; envisager des projets pouvant s'inscrire dans différentes démarches d'accompagnement et de financement existants ; communiquer auprès des citoyens pour les sensibiliser aux enjeux énergétiques ; faciliter la structuration d'une filière solaire fiable et efficace.

[Une version grand public et en 3D](#) a été développée en lien avec la Région Île-de-France dans le cadre du projet Île-de-France Smart Services.

À quelques jours de la COP régionale (16 et 17 septembre), L'Institut vous propose de redécouvrir une version plus technique disponible sur son site. Ces outils s'inscrivent dans les objectifs de la stratégie énergie-climat régionale qui portent notamment la montée en puissance de la production d'énergies renouvelables aux horizons 2030 et 2050.

[Consulter l'application cartographique](#)



**Quand les équipements sportifs révèlent l'espace**

## urbain

Le sport investit la ville dans toutes ses dimensions, des dents creuses urbaines en passant par les toitures ou encore les anciens entrepôts. Il s'adapte à la place disponible et son potentiel est large. Au-delà du seul contexte urbain, la pratique sportive, intégrée comme élément de programmation dans un projet d'aménagement global, est un outil au service de la transformation des territoires. Lina Hawi, architecte urbaniste à L'Institut, détaille ici comment le sport peut aussi être un outil d'aménagement, d'urbanisme et un vecteur de mobilisation des acteurs. Cet article est extrait du nouveau *Cahier*, réalisé avec l'IRDS (département Sport de L'Institut).

[Lire l'article](#)



## Le groupement d'employeurs : un dispositif intéressant pour gérer les emplois dans le monde du sport

Créé en 1985, mais encore peu développé, le groupement d'employeurs (GE) est généralement une association loi de 1901, parfois une coopérative, porté par des acteurs qui se regroupent pour recruter et mutualiser du personnel qu'ils ne pourraient employer seuls. Leur mise en place peut donc être pertinente pour des clubs de sport, des collectivités territoriales, des centres de loisirs, des maisons de retraite... Diversifier les membres d'un GE permet de ne pas avoir les mêmes besoins en ressources humaines au même moment tant les métiers peuvent être variés : éducateur sportif, secrétaire, comptable, communicants... L'IRDS (département Sport de L'Institut) détaille ce dispositif et présente quelques exemples d'expériences réussies en Île-de-France.

[Lire #sportinnov](#)



## Quelle gouvernance des déchets en Île-de-France ?

Autrefois du ressort des communes, la gestion des déchets des ménages est devenue au fil des réformes une compétence obligatoire des établissements publics de coopération intercommunale à fiscalité propre (EPCI), simplifiant notablement la carte francilienne des acteurs publics des déchets. Pour autant, le paysage reste complexe et les effets des réformes ne sont pas encore arrivés à leur terme. Au lendemain des municipales, cette *Note rapide* revient sur les principes de fonctionnement de la gouvernance francilienne des déchets.

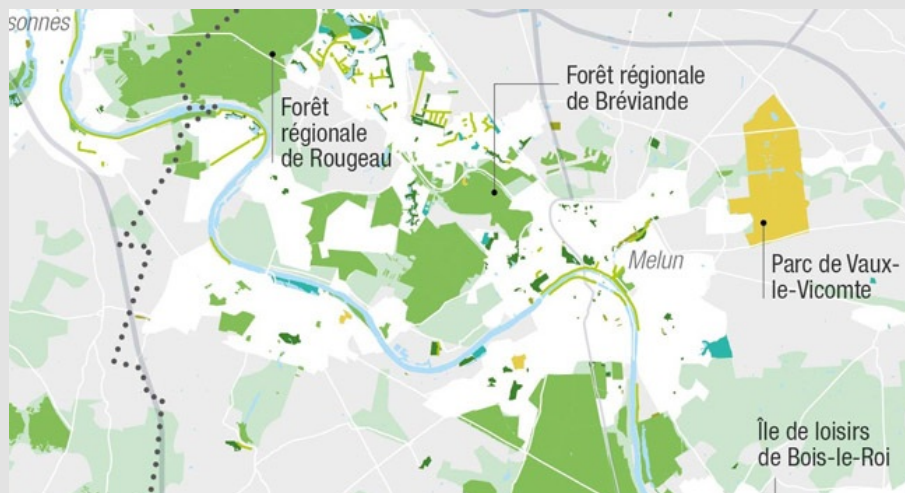
[Lire la Note rapide](#)



## Gérer les déchets des touristes : onze expériences européennes inspirantes

La gestion des déchets générés par les touristes pose un défi aux grandes destinations européennes, même si la crise sanitaire et ses conséquences ont provisoirement relégué au second plan cette question. Dans le cadre du projet européen *Urban Waste*, onze villes pilotes ont testé une panoplie de mesures pour améliorer les pratiques : davantage de tri, moins de plastique, des *doggy bags* dans les restaurants, etc. De quoi inspirer l'Île-de-France, première destination mondiale et hôte des JOP de 2024.

[Lire la Note rapide](#)



## Besoin d'espaces verts ? Voici une carte pour vous repérer

L'Île-de-France compte 120 272 ha d'espaces verts ouverts au public, soit plus de onze fois la superficie de Paris, auxquels s'ajoutent quelque 4 731 km d'espaces verts linéaires. Cette carte présente un inventaire renouvelé de ces espaces, réalisée à partir d'une enquête menée auprès des communes, des départements, du Conseil régional et de divers organismes (ONG, syndicats des eaux, intercommunalités...).

[Télécharger la carte](#)

## AGENDA

- ▶ 11/09/20 - 9 h 30 à 17 h : Atelier - La biodiversité, un atout pour les territoires
- ▶ 15/09/20 - 9 h à 17 h 30 : Formation - Mettre en place une gestion écologique des espaces de nature en ville
- ▶ 16 et 17/09/20 : COP Région Île-de-France
- ▶ 17/09/20 - 19 h à 21 h : Conférence publique ARB îdF - « Biomimétisme, quand la diversité du vivant nous inspire ».
- ▶ 18/09/20 - 14 h à 15 h 30 : Débat-conférence #3 - « Émissions des produits ménagers et impacts sur la santé respiratoire, une question d'actualité ».

► 25/09/20 - 9 h 30 à 17 h : Premières journées des observatoires régionaux des déchets - « Comment mesurer et accompagner la transition ? »

► 30/09/20 - 9 h à 10 h 30 : Petit déjeuner décideurs-chercheurs : Cohabiter avec les animaux sauvages en milieu urbain



Nos formations | Médiathèque Françoise Choay



15, rue Falguière - 75740 Paris cedex 15  
Tél. : 01 77 49 77 49

Cet email a été envoyé à {{ contact.EMAIL }} | S'inscrire

[Se désinscrire](#)