

6 clics

l'Île-de-France décryptée
par les experts de **L'Institut Paris Region**

12 novembre 2020 - #137



Lancement du tableau de bord de la mobilité en Île-de-France

Dans un contexte de crise sanitaire qui perdure, avec des impacts considérables sur les activités économiques et sociales, le suivi de l'évolution de la mobilité est un besoin qui s'affirme chaque jour afin d'analyser le comportement des usagers des différents modes de transport. Pour répondre à cet objectif ambitieux, L'Institut lance un tableau de bord de la mobilité, une démarche unique en Île-de-France de collecte, d'analyse et de partage d'un large panel de données réactualisées régulièrement : circulation routière, covoiturage, transports en commun, vélo, trafic aérien, motifs de déplacement. Les données utilisées proviennent de la sphère open data, de plateformes en ligne ou de partenaires de L'Institut producteurs de données.

[Consulter le tableau de bord](#)

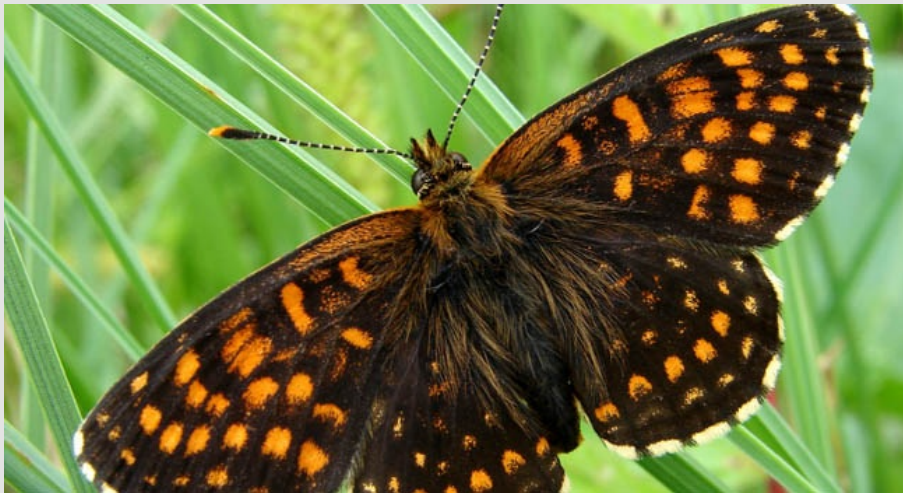


Équipements publics et nouveaux usages, un défi pour les territoires

Face à l'évolution des modes de vie, nombreuses sont les collectivités à repenser les équipements publics pour adapter l'offre existante et être en phase avec les nouvelles attentes des populations. Parallèlement, les gestionnaires d'équipements innovent pour répondre à la raréfaction du foncier et à la tension pesant sur les budgets de fonctionnement. En partenariat avec l'établissement public territorial Grand Paris Sud Est Avenir (GPSEA), L'Institut a mené un benchmark des tendances émergentes qui renouvellent les usages

des équipements culturels, sportifs et des tiers-lieux.

[Lire la Note rapide](#)



La biodiversité : un atout pour les territoires

L'état de santé de la nature se dégrade de manière inédite, tant à l'échelle mondiale que locale. Pourtant, agir pour protéger et restaurer la biodiversité permet souvent de répondre à des enjeux concrets et immédiats : on parle alors de solutions fondées sur la nature ou encore de services écosystémiques. L'Agence régionale de la Biodiversité en Île-de-France (département de L'Institut) a proposé aux élus et techniciens des communes et intercommunalités franciliennes une matinée pour présenter l'ensemble des concepts, découvrir des exemples de réalisations et partager des outils utiles pour agir. Les différentes interventions sont disponibles en replay.

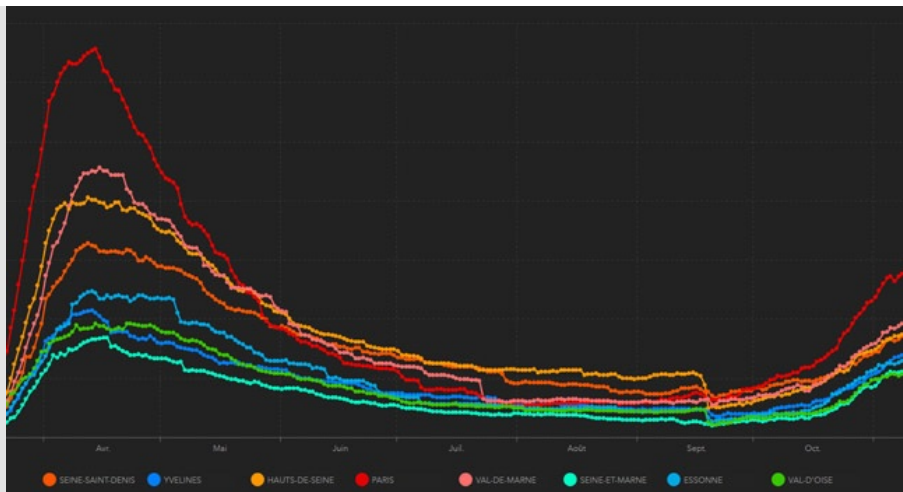
[Voir les vidéos](#)



Pollution de l'air et Covid-19

Depuis le début de la pandémie de Covid-19, de nombreux scientifiques ont relevé des foyers épidémiques importants dans des régions très polluées. Cela a donné lieu à de multiples hypothèses sur les modes de propagation du virus ou sur les interactions avec les effets de la pollution atmosphérique. Ce focus santé de l'ORS (département de L'Institut) propose, sur la base d'une analyse critique d'articles scientifiques récents, de détailler les enjeux relatifs à la pollution atmosphérique soulevés par la crise sanitaire actuelle.

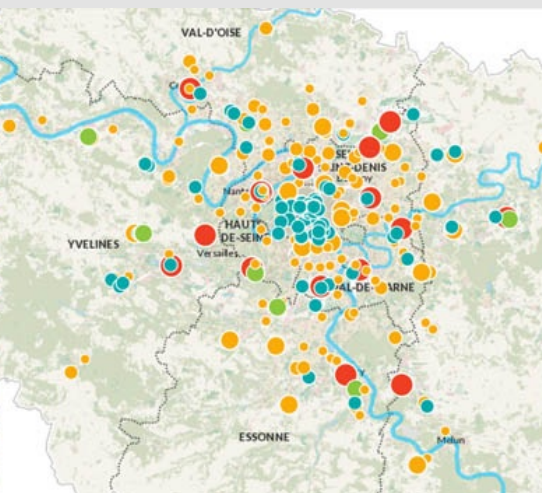
[Lire le focus santé](#)



Quelle évolution de la Covid-19 en Île-de-France ?

L'Observatoire régional de Santé Île-de-France (département de L'Institut) publie, depuis le mois d'avril dernier, des points réguliers sur l'évolution de la Covid-19 en Île-de-France. Sont ainsi présentés différents indicateurs sur le dépistage, les admissions, les réanimations et les décès. Ces publications complètent le tableau de bord de suivi de l'épidémie, mis en place par L'Institut et actualisé quotidiennement avec les données publiques diffusées par Santé publique France.

[Suivre les points Covid-19](#)



Géographie des centres commerciaux franciliens

Alors que la fermeture des petits commerces dits « non essentiels » en cette période de confinement fait débat, cette application interactive permet de découvrir la géographie des centres commerciaux en Île-de-France et les autorisations d'opérations, année par année, entre 2010 et 2018. Sur cette période, quelque 786 dossiers ont été autorisés : 347 créations et 412 extensions. Une vingtaine d'entre eux concernait des projets dont la surface était supérieure à 20 000 m².

[Ouvrir l'application](#)

AGENDA DES WEBINAIRES

- ▶ 18/11/20 - 10 h à 12 h - Première édition du Trophée des communes pour la rénovation énergétique »
- ▶ 23 et 24/11/20 - Journée #2 du réseau Isée - Biodiversité et Santé : Quelles perspectives en Île-de-France ?
- ▶ 24/11/20 - Petit déjeuner décideurs/chercheurs - À quoi sert l'évaluation environnementale ?
- ▶ 26/11/20 - 9 h 30 à 12 h 30 : Les franges franciliennes, quelles réalités en 2020 ?





15, rue Falguière - 75740 Paris cedex 15
Tél. : 01 77 49 77 49

Cet email a été envoyé à {{ contact.EMAIL }} | S'inscrire

[Se désinscrire](#)