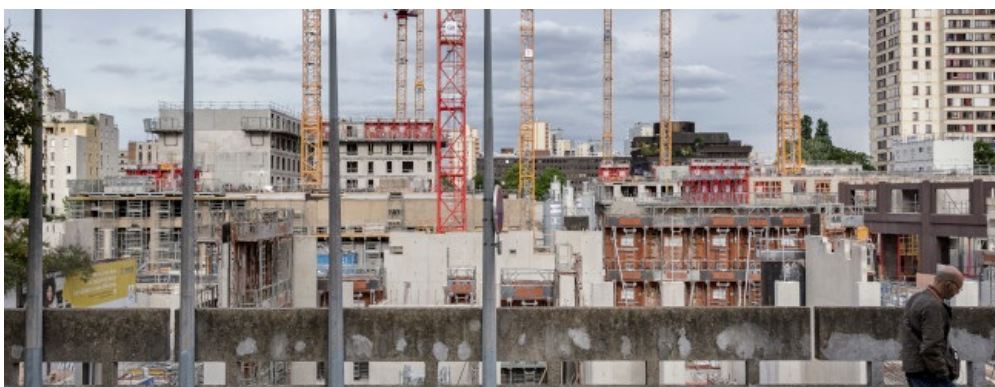


6 clics

L'Île-de-France décryptée
par les experts de L'Institut Paris Region

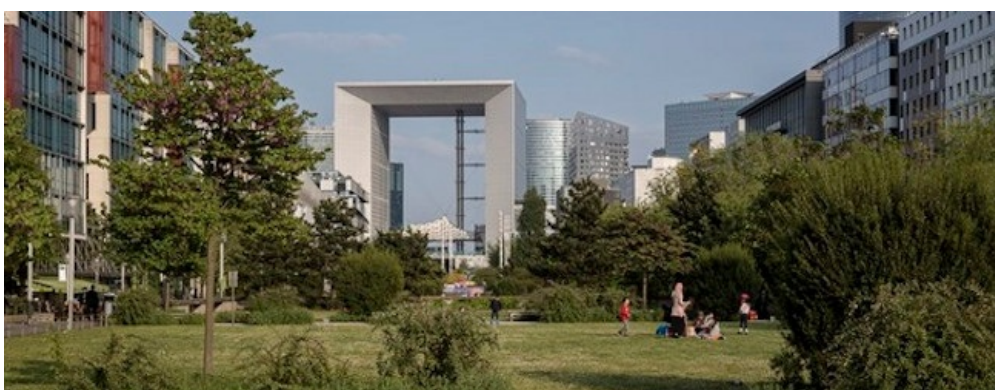
2 juin 2023 - #227



Faciliter la mutation du foncier commercial vers une ville mixte

L'objectif de sobriété foncière porté par la loi Climat et résilience ainsi que les enjeux de transition écologique remettent en cause le modèle de développement extensif du commerce. L'emballlement des ouvertures de surfaces commerciales et la faible qualité urbaine de ces espaces conduisent les acteurs publics et privés à porter une attention particulière à ces fonciers. Parmi les 3 400 hectares recensés en Île-de-France, une partie pourrait intégrer plus de mixité fonctionnelle, mais les freins à la mutation sont nombreux. Quelles sont les conditions de la mutabilité du foncier commercial ? Comment accélérer et amplifier sa transformation ?

[Lire la Note rapide](#)



Chiffres-clés 2023 Paris Ouest La Défense

Moteur économique de l'Île-de-France et vitrine à l'international, Paris Ouest La Défense constitue la première région économique d'Europe. Ce territoire est doté d'un écosystème remarquable où cohabitent les centres de décision de groupes internationaux, un tissu diversifié de TPE/PME et des réseaux d'innovation dynamiques. Son attractivité et sa vitalité reposent sur un réservoir unique de compétences (centres de R&D de premier rang), un cadre de vie préservé (offre résidentielle, culturelle, touristique, sportive et de nature de rayonnement métropolitain) et une offre d'immobilier d'entreprise adaptée à la diversité des besoins ainsi qu'une forte densité de réseaux de transport.

[Consulter les chiffres-clés](#)



Renaturation des friches

L'Institut Paris Region s'est lancé dans la création et l'animation d'un Observatoire des friches franciliennes, qui a permis de recenser plus de 2 700 friches (4 200 ha) sur le territoire. Ce webinaire consacré à la renaturation des friches s'adressait en priorité aux collectivités pour les aider à mieux identifier ces espaces complexes et leur proposer des actions et stratégies possibles pour intégrer les friches dans leur politique de renaturation. Si certaines friches constituent un gisement pour la densification, d'autres sont devenues des espaces de nature à part entière qu'il conviendrait de protéger, tandis que d'autres constituent les dernières opportunités de recréer des espaces de nature dans des secteurs fortement urbanisés.

[Voir le replay et s'inscrire au prochain webinaire](#)



Rafraîchir la ville

Ce cinquième webinaire de la série « Vivre avec le changement climatique, les territoires s'engagent » abordait le sujet de la chaleur en ville : de quels phénomènes parle-t-on ? Quels effets sur la santé ? Quelles évolutions sont à noter ? Quels facteurs entrent en jeu ? Quelles solutions existent en matière d'adaptation ? Un rendez-vous organisé par le réseau Isée en partenariat avec Ekopolis.

[Voir le replay et s'inscrire au prochain webinaire](#)



Comment produire moins de plastique et le recycler davantage ?

Alors que la deuxième session de négociations pour aboutir à un traité international contre la pollution plastique d'ici 2024 s'est ouverte le 29 mai à Paris, nous proposons

une relecture de la *Note rapide* consacrée à la production et au recyclage des déchets plastiques en Île-de-France, publiée il y a quelques mois. On peut y découvrir que plus de 860 000 tonnes de déchets plastiques sont produites chaque année à l'échelle régionale alors que seulement 120 000 tonnes sont collectées pour le recyclage. Un défi majeur face auquel la Région Île-de-France a lancé un appel à projets « Île-de-France zéro plastique » qui doit permettre d'accompagner les changements de pratiques nécessaires à la réduction des plastiques, à l'amélioration du tri et du recyclage, à la création de boucles locales d'utilisation et au réemploi.

[Lire la Note rapide](#)



Les belvédères, icônes du patrimoine et héritage métropolitain

L'Île-de-France s'interroge sur ce qui fait son patrimoine, son héritage et son identité à un niveau métropolitain ou régional, au-delà des vues iconiques de Paris intra-muros. Cette identité métropolitaine passe par des repères visibles et identifiables de loin : pas seulement la tour Eiffel ou Notre-Dame, mais aussi La Défense, par exemple. À contre-pied, les belvédères peuvent participer à cette identité, notamment des lieux remarquables tels que le Mont Valérien, la Butte des Châtaigniers à Argenteuil et Sannois, la Grande Terrasse de Saint-Germain, l'Axe Majeur de Cergy... Dans cette optique, L'Institut a confié à un groupe d'étudiants de l'École d'Urbanisme de Paris (EUP) la mission d'analyser quatre des belvédères de l'Ouest parisien et leurs vues sur la Défense.

[Lire le rapport](#)

AGENDA DE L'INSTITUT

10/06/23 et 11/06/23

Deux journées dédiées au recensement de la biodiversité francilienne.

Inventaires éclairs 2023

16/06/23

Les matins de L'Institut (webinaire réservé aux adhérents de L'Institut Paris Region)

Quand de nouveaux services de transport investissent les grands axes routiers franciliens

20/06/23

Cycle de webinaires sur la renaturation

#5. Projet pilote « Pour une métropole nature »

20/06/23

Rencontre L'Institut Paris Region / EUP / Chaire Aménager le Grand Paris

Vers des densifications résidentielles en grande couronne francilienne

22/06/23

Webinaire réseau RARE, coordination ORDIF

Déchets du tourisme : mieux les connaître pour mieux les gérer

30/06/23

Les matins de L'Institut (webinaire réservé aux adhérents de L'Institut Paris Region)

La trame noire



[Offres d'emploi](#) | [Nos formations](#) | [Médiathèque Françoise Choay](#)

L'INSTITUT
PARIS
REGION

15, rue Falguière - 75740 Paris cedex 15
Tél. : 01 77 49 77 49

ARB | AREC | ORDIF | ORS | IRDS

Cet email a été envoyé à [{{contact.EMAIL}}](#)
[Se désinscrire](#)