

# 6 clics

L'Île-de-France décryptée  
par les experts de L'Institut Paris Region

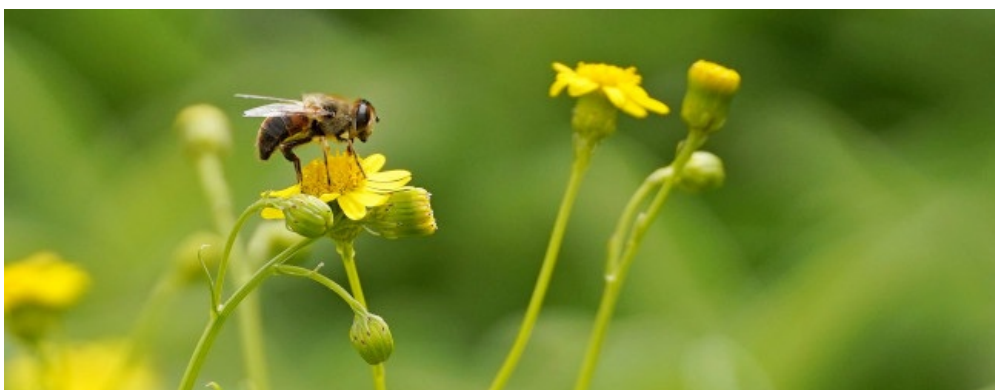
15 juin 2023 - #228



## **Biomédicaments : les enjeux du passage à la production en Île-de-France**

Quelques jours après le lancement du plan national de souveraineté pharmaceutique par le président de la République et à une semaine de l'Agora Medicen, le forum annuel de la *Healthtech* francilienne, nous publions une *Note rapide* sur la filière *biotech* en Île-de-France. Aujourd'hui, de nombreux biomédicaments sont développés en Île-de-France, un dynamisme porté par la richesse de l'écosystème francilien. Néanmoins, les nombreuses actions déjà engagées par la Région pour une meilleure structuration de la filière sont à poursuivre afin d'étoffer et de diversifier l'écosystème « biothérapies/bioproduction », de résorber les difficultés dans la chaîne de valeur et doter le territoire francilien d'une offre immobilière adaptée et compétitive. Il s'agit de rassembler les conditions pour donner aux start-up et PME franciliennes les moyens de se développer en Île-de-France, et ainsi renforcer cet écosystème stratégique, indispensable à toute métropole mondiale.

[Lire la Note rapide](#)



## **Quand les abeilles domestiques concurrencent les pollinisateurs sauvages**

La pollinisation des plantes par les insectes, indispensable pour l'équilibre des écosystèmes et notre alimentation, est souvent illustrée, à tort, par l'abeille domestique. Résumer ce service à une seule espèce revient à occulter toute la diversité et les millions d'années d'évolution dont il résulte. Longtemps plébiscitées, les initiatives visant à l'installation de ruches, en ville comme en pleine nature, sont aujourd'hui controversées.

[Lire la Note rapide](#)



### L'insertion urbaine des centres commerciaux franciliens

L'Île-de-France compte aujourd'hui 227 centres commerciaux de plus de 5 000 m<sup>2</sup>. Malgré une diminution marquée de leur fréquentation pendant la crise du Covid et la progression du e-commerce, soixante-douze nouveaux centres commerciaux franciliens ont ouvert leurs portes entre 2000 et 2020. Néanmoins, la future production commerciale pourrait dorénavant se partager entre les extensions et restructurations des grands centres commerciaux existants et la réalisation d'opérations plus mixtes, dans les tissus urbains. Les sujets des modes de déplacements, de la qualité architecturale, de la localisation et de la mixité des programmes sont au centre des débats.

[Lire le rapport](#)



### Le potentiel du solaire photovoltaïque en Île-de-France

Depuis une quinzaine d'années, le parc solaire a fortement progressé, même s'il ne participe que pour une très faible part des consommations électriques régionales (<1 %). En 2022, le bilan du photovoltaïque francilien reste mitigé ; toutefois, toitures, ombrières de parkings, centrales au sol ou agrivoltaïsme constituent des gisements, dont le potentiel d'exploitation est élevé et pourrait être mieux utilisé. Cette visioconférence du réseau ACTIFS animé par l'AREC présente une synthèse des gisements disponibles ainsi que des objectifs atteignables et réalistes, favorables au développement du photovoltaïque en Île-de-France.

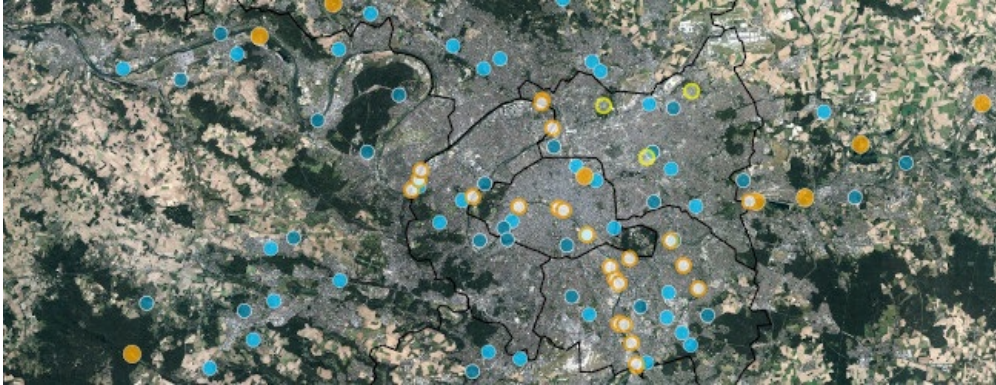
[Voir le replay](#)



### Incubateurs et accélérateurs de start-up

L'Île-de-France est la terre d'accueil d'environ 12 000 start-up. Près de deux cents incubateurs et accélérateurs, liés ou non à des établissements d'enseignement supérieur, accompagnent les entrepreneurs de jeunes pousses. L'objectif de l'incubateur est d'aider à la concrétisation d'une idée, arrimer le projet d'entreprise à un modèle économiquement viable et de procéder à une première levée de fonds. L'accélérateur, qui s'adresse surtout aux créateurs de start-up, vise à optimiser la croissance de l'entreprise et renforcer sa lisibilité. Cette carte interactive, conçue en partenariat avec Région Île-de-France et Choose Paris Region, permet d'effectuer une recherche selon plusieurs critères de sélection : thème/tag, filière et lien avec la recherche.

[Consulter la carte interactive](#)



### Où nager en plein air en Île-de-France ?

Les températures ne cessent d'augmenter, quoi de mieux que de se rafraîchir dans l'eau. Le territoire régional dispose de 110 lieux de plein air pour se baigner et profiter du soleil (piscines découvertes ou découvrables). Retrouvez ces lieux ainsi que les six plages labellisées et les quatre piscines découvertes des îles de loisirs franciliennes sur cette nouvelle carte interactive. Elle propose également la localisation des futurs sites de baignade en Seine-et-Marne, qui constitueront un des héritages des Jeux Olympiques et Paralympiques de Paris 2024.

[Consulter la carte interactive](#)

## AGENDA DE L'INSTITUT

16/06/23

Les matins de L'Institut (webinaire réservé aux adhérents de L'Institut Paris Region)

**Quand de nouveaux services de transport investissent les grands axes routiers franciliens**

20/06/23

Cycle de webinaires sur la renaturation

**#5. Projet pilote « Pour une métropole nature »**

20/06/23

Rencontre L'Institut Paris Region / EUP / Chaire Aménager le Grand Paris

**Vers des densifications résidentielles en grande couronne francilienne**

20/06/23

Visite organisée par l'AREC et l'ARB Île-de-France, en partenariat avec Aqual'Île, l'INRAE et le Syndicat mixte des 4 Vallées de la Brie

**Visite de la zone tampon humide de Rampillon**

22/06/23

Webinaire réseau RARE, coordination ORDIF

**Déchets du tourisme : mieux les connaître pour mieux les gérer**

22/06/23

Cycle de webinaires Isée « Vivre avec le changement climatique, les territoires s'engagent »

**#6. Eco-anxiété : repérer, apprivoiser, transformer**

27/06/23

Cinq prix seront remis pour cette 4e édition au salon de l'AMIF

**Remise des Trophées des communes pour la rénovation énergétique**

28/06/23

L'édition 2023 dévoilera les nouveaux territoires qui rejoindront le club des engagés franciliens

**Cérémonie des reconnaissances « Territoire engagé pour la nature » 2023**

29/06/23

Ce webinaire abordera le b.a.-ba de la production de la chaleur citoyenne

**Produire de la chaleur citoyenne : retours d'expérience**

29/06/23

Cycle de webinaires sur les dispositifs d'aide pour la biodiversité

**#2. L'eau et les milieux aquatiques**

30/06/23

Les matins de L'Institut (webinaire réservé aux adhérents de L'Institut Paris Region)

**Extinction de l'éclairage urbain**



**Offres d'emploi | Nos formations | Médiathèque Françoise Choay**



15, rue Falguière - 75740 Paris cedex 15  
Tél. : 01 77 49 77 49

**ARB | AREC | ORDIF | ORS | IRDS**

Cet email a été envoyé à {{contact.EMAIL}}

**Se désinscrire**