



L'Île-de-France décryptée
par les experts de L'Institut Paris Region

20 juillet 2023 - #231



Les parkings franciliens : véritable levier pour l'essor du solaire

L'essor du solaire photovoltaïque nécessite une connaissance fine des gisements disponibles pour aider les territoires et les porteurs de projets à lancer des initiatives. En complément du cadastre solaire régional sur les toitures, publié en 2020, L'Institut Paris Region met à disposition une analyse précise du gisement disponible sur les parkings franciliens supérieures à 1 500 m².

Ce travail, réalisé avec l'appui de l'intelligence artificielle, permet ainsi d'outiller les acteurs franciliens, en s'insérant parfaitement dans le cadre fixé par la nouvelle loi relative à l'accélération des énergies renouvelables, adoptée en février 2023. Cette démarche répond en parallèle aux enjeux du Zéro artificialisation nette (ZAN) et du Zéro émission nette (ZEN), en favorisant le développement d'une énergie décarbonée en priorité sur des espaces déjà artificialisés.

Accompagnée d'une carte interactive pour situer la géographie de ce potentiel solaire, cette *Note rapide* détaille la répartition des surfaces mobilisables et les différents modèles économiques possibles pour mettre en œuvre des projets d'ombrières solaires.

[Lire la Note rapide](#)



Gisement solaire des parkings franciliens : 30 millions de m² disponibles

Cette application cartographique permet de visualiser les gisements disponibles pour le développement d'ombrières solaires sur des parkings existants. Chaque entité est renseignée avec des indicateurs synthétiques, qui facilitent l'identification des possibilités de développement en fonction de la typologie des parkings et des activités alentour (ZAC, équipements culturels/sportifs, habitat dense/individuel, etc.).

Cette application s'utilise ainsi comme un outil d'aide à la décision pour identifier les

parkings de plus de 1 500 m², aujourd'hui soumis à l'obligation d'installation d'ombrières solaires. Cet inventaire s'adosse à un modèle d'intelligence artificielle (*deep learning*), dont l'analyse couvre l'intégralité de l'Île-de-France et identifie aussi bien les caractéristiques propres à chaque parking que des spécificités techniques liées aux installations solaires. Ce travail vient compléter l'analyse déjà existante proposée via l'application *Cartoviz* sur le gisement solaires des toitures franciliennes.

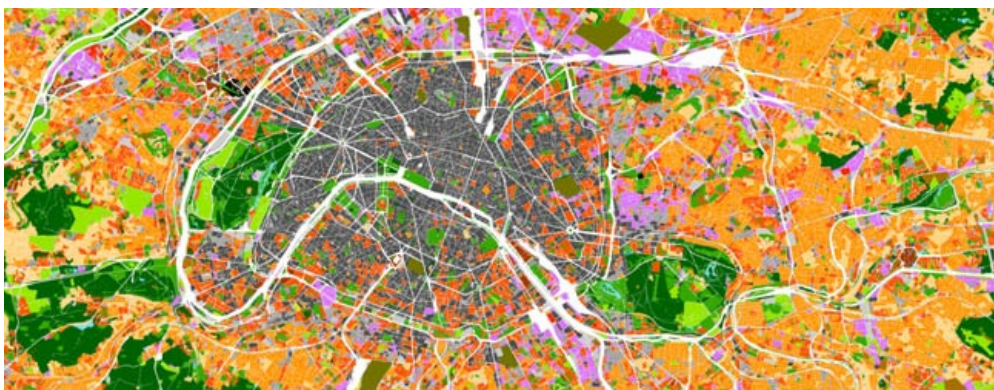
[Consulter la carte](#)



Adapter l'Île-de-France à la chaleur urbaine

Le changement climatique renforce la nécessité de mieux préparer l'Île-de-France à affronter des périodes de vague de chaleur et de canicule, et ce, d'autant que la ville ajoute un effet d'îlot de chaleur urbain (ICU). En complément de la carte interactive « Chaleur en ville » (présentée ci-après), cette nouvelle application en ligne, qui rassemble des données récentes et inédites, permet d'identifier les zones les plus sujettes à l'effet d'ICU à l'échelle des îlots, le jour et la nuit. Cette identification est enrichie de données sur le niveau de vulnérabilité des habitants : sensibilité humaine et difficultés à faire face. Un outil qui apporte une aide précieuse aux collectivités pour l'élaboration des diagnostics de vulnérabilité.

[Consulter l'application](#)



Où sont situés les îlots de chaleur ?

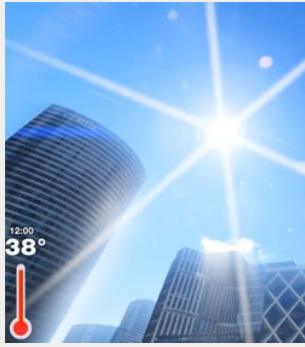
Cette carte interactive permet de mesurer l'impact climatique de la morphologie urbaine de chaque îlot du territoire francilien. Nature du sol, hauteur du bâti, taux de végétation, présence ou absence d'eau, réfléchissement de la lumière... Plus d'une quinzaine de critères permettent d'appréhender les effets de la chaleur, de très faible à fort, différenciés selon le jour ou la nuit. La densité humaine et la part de population sensible sont également disponibles afin de mieux distinguer les espaces géographiques les plus exposés aux effets de l'augmentation des températures, notamment pendant les épisodes de canicule. Les données présentées ont été mises à jour avec les plus récentes disponibles.

[Consulter la carte](#)

Chaleur en ville : quels effets sur les populations ?

L'Île-de-France est régulièrement exposée à des épisodes de canicule, notamment liés à l'effet d'îlot de chaleur urbain. La fréquence de ces épisodes pourrait augmenter fortement dans la seconde moitié du siècle et atteindre 15 à 30 jours/an à l'horizon 2100. Pour mieux percevoir les conséquences de ces vagues de chaleur sur les populations, notamment les plus vulnérables, L'Institut Paris Region a réalisé trois vidéos pédagogiques selon trois scénarios : une personne active dans le quartier de La

Défense, une mère et son enfant en bas âge et une personne âgée à Paris au dernier étage d'un immeuble ancien.



Scénario 1

Une personne active dans le quartier de La Défense, entre 12 h et 18 h.

[Voir la vidéo](#)



Scénario 2

Une mère et son enfant en bas âge à Vitry-sur-Seine, après la sieste à 16 h.

[Voir la vidéo](#)



Scénario 3

Une personne âgée à Paris au dernier étage d'un immeuble ancien, après 21 h.

[Voir la vidéo](#)



Comment adapter les territoires au changement climatique avec des solutions fondées sur la nature ?

Développer des solutions fondées sur la nature permet notamment de faire face aux risques climatiques que représentent l'effet d'îlot de chaleur urbain, les inondations ou les sécheresses, tout en présentant un bénéfice pour la biodiversité et la société. Retour sur le cycle de quatre webinaires, proposé par l'ARB Île-de-France, avec notamment une séance dédiée au confort d'été et une autre sur les nombreux avantages liés à la présence d'arbres en ville dans une perspective d'adaptation au changement climatique.

[Regarder le cycle de webinaires](#)

Rendez-vous début septembre pour découvrir le prochain numéro de notre newsletter *6 clics*.
D'ici là, nous vous souhaitons un très bel été et d'excellentes vacances !

AGENDA DE L'INSTITUT

13/09/23

Formation Les Essentiels

Mettre en place une gestion écologique des espaces de nature en ville

19/09/23

Formation Les Essentiels

Mieux aménager les quartiers de gare en articulant urbanisme et mobilité

21/09/23

Deux journées techniques organisées par l'ARB îdF et le département du Val-d'Oise

La libre évolution et réensauvagement des espaces de nature

21/09/23

Formation Les Essentiels

Adapter son territoire au changement climatique

26/09/23

Cycle de webinaires ARB îdF sur la renaturation

#6. La renaturation dans les quartiers en politique de la ville

03/10/23

Formation Les Essentiels

Le ZAN en Île-de-France : pourquoi et comment ?

10/10/23

Journée organisée par l'ARB îdF à destination des agents et élus des collectivités et de leurs partenaires publics et privés

Sobriété et biodiversité : enjeux, actions, outils et financement

12/12/23

Cycle de webinaires ARB îdF sur la renaturation

#9. Les cimetières : une opportunité pour la nature en ville



Offres d'emploi | Nos formations | Médiathèque Françoise Choay



15, rue Falguière - 75740 Paris cedex 15
Tél. : 01 77 49 77 49

ARB | AREC | ORDIF | ORS | IRDS

Cet email a été envoyé à {{contact.EMAIL}}

[Se désinscrire](#)