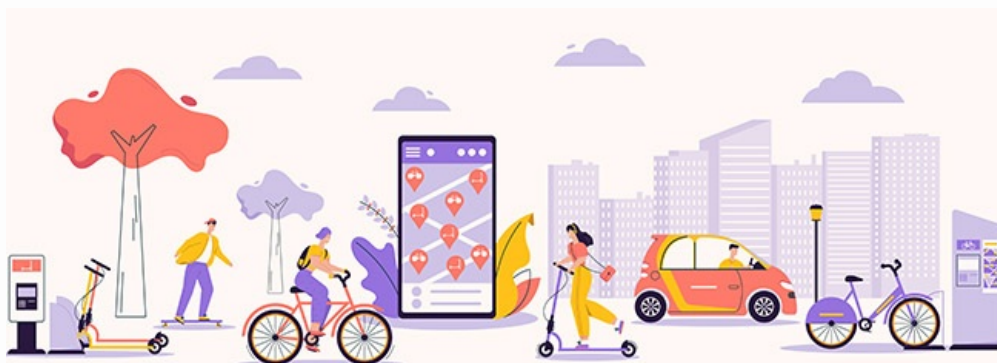


6clics

L'Île-de-France décryptée
par les experts de L'Institut Paris Region

4 avril 2024 - #256



L'Enquête Mobilité par GPS dévoile ses premiers résultats

Avec 34,5 millions de déplacements par jour ouvré, 29 millions le samedi et 19 millions le dimanche, la connaissance de la mobilité des Franciliens est indispensable pour définir et améliorer l'efficacité des politiques de transport et d'aménagement. Néanmoins, cet impératif nécessite de mener des enquêtes régulières et coûteuses. Pour répondre à cet enjeu, L'Institut Paris Region a réuni au sein d'un consortium des partenaires publics et privés à la recherche de données récentes sur la mobilité des Franciliens. Dans le cadre de ce consortium, l'Institut a organisé une Enquête Mobilité par GPS (EMG) afin de renouveler la connaissance de la mobilité des Franciliens un an et demi après la fin de la pandémie de Covid-19. C'est ainsi qu'entre octobre 2022 et avril 2023, quelque 3 337 Franciliens âgés de 16 à 80 ans ont accepté de s'équiper d'un traceur GPS qui a enregistré leurs déplacements durant sept jours consécutifs. Les premiers résultats que nous publions aujourd'hui présentent une photographie de la mobilité des Franciliens. Ils confirment les grandes constantes identifiées par l'Enquête globale transport (EGT) et des comptages récents, tout en révélant des données inédites, notamment sur le niveau et la nature des déplacements le week-end, ou encore les modes de déplacement en semaine pour se rendre au travail qui peuvent être différents selon les jours.

[Consulter les résultats](#)



Accueillir la biodiversité dans son jardin

Vous avez un jardin, une cour ou un balcon. Vous aimeriez en faire un lieu accueillant pour la biodiversité, mais vous ne savez pas comment vous y prendre ? Alors ce guide, réalisé par notre département Biodiversité (ARB), est fait pour vous ! Il vous accompagnera dans l'acquisition de gestes favorables à l'environnement. Vous y trouverez des conseils pour réaliser une haie ancrée dans le paysage local, une mare pour donner un coup de pouce à l'environnement, des astuces pour accueillir la faune et la flore sauvages, des techniques pour cultiver le vivant sans produits chimiques, un choix d'activités à pratiquer en famille...

Aujourd'hui, grâce aux connaissances accumulées par les écologues et les scientifiques sur le fonctionnement du vivant, il est possible de concevoir votre jardin différemment et de l'associer à la recherche d'un environnement respectueux de la biodiversité et des paysages. Avec le début du printemps, ce Carnet pratique arrive à point nommé !

[Lire le carnet pratique](#)



Réussir l'aménagement des quartiers de gare : vers une stratégie « TOD » pour l'Île-de-France ?

De nombreuses villes dans le monde ont adopté une stratégie de *Transit-Oriented Development* (TOD), c'est-à-dire un urbanisme orienté vers les transports collectifs. Avec des réussites, mais aussi des échecs, elles permettent de questionner les conditions nécessaires à la mise en œuvre d'un tel modèle de planification qui combine des enjeux multiples. Compte tenu de l'ampleur des mutations déjà engagées et restant à venir autour des stations du Grand Paris Express, quels enseignements peut-on tirer pour l'Île-de-France du rapport entre planification intégrée des transports, programmation urbaine et usages des sols ? En s'appuyant sur des expériences internationales, L'Institut Paris Region interroge les principes du modèle « TOD » et propose des éléments pour une stratégie adaptée à l'Île-de-France, particulièrement aux quartiers de gare du Grand Paris.

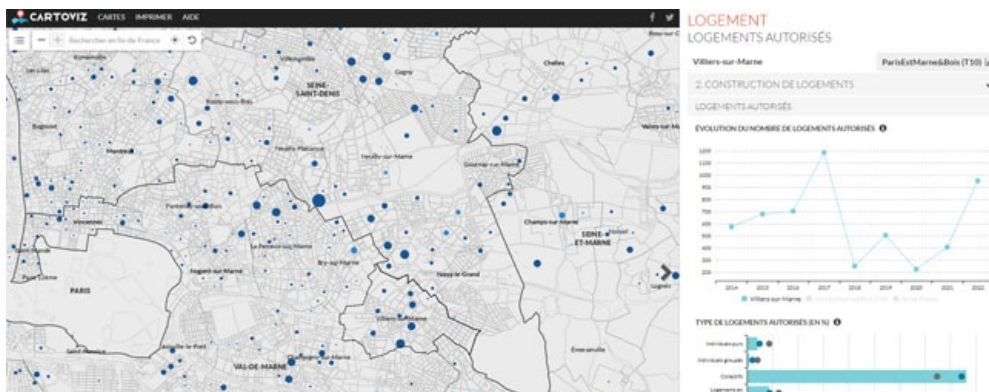
[Lire la Note rapide](#)



Les espèces exotiques envahissantes ont-elles un impact sur la biodiversité ?

Les gestionnaires d'espaces naturels publics ou privés sont de plus en plus préoccupés par les espèces exotiques envahissantes. Ils s'interrogent sur les manières de limiter leur impact et de lutter contre leur prolifération. Une telle situation s'analyse à la lecture d'un rapport récent de la Plateforme intergouvernementale scientifique et politique sur la biodiversité et les services écosystémiques (IPBES 2023). Ce webinaire, proposé par l'ARB, a permis d'apporter un éclairage inédit concernant l'influence des espèces exotiques envahissantes sur la biodiversité francilienne, à partir d'exemples concrets parmi l'entomofaune (insectes), l'avifaune (oiseaux) et la flore (plantes).

[Voir le replay](#)



Radiographie du logement en Île-de-France : près de 25 indicateurs déclinés à plusieurs échelles (commune, intercommunalité, département...)

Disposer de données actualisées sur le logement est essentiel pour prendre des décisions éclairées en matière d'aménagement urbain, de développement économique et social. Afin de répondre efficacement à cet enjeu, L'Institut Paris Region met à la disposition des acteurs et décideurs publics ainsi qu'à tous les professionnels de l'immobilier, une application cartographique interactive regroupant des données récentes sur le logement en Île-de-France, issues de sources diverses dispersées entre de nombreuses plateformes. Cette initiative comble ainsi un vide en offrant une ressource complète et opérationnelle sur les caractéristiques du parc, la construction et le coût des logements. Ce sont près de 25 indicateurs qui sont ainsi proposés à différentes échelles (de l'infra-communal à l'échelle régionale), parmi lesquels l'évolution du nombre de logements, les statuts d'occupation, l'ancienneté d'occupation des ménages, le taux de logements sociaux et leurs modes de production, le prix des maisons et des appartements, les loyers des parcs privé et social... Autant d'indicateurs qui exploitent des données de l'INSEE, de la Direction régionale et interdépartementale de l'Hébergement et du Logement (DRIHL), du Commissariat général au développement durable (CGDD), de la base Sitadel sur les permis de construire, du Grecam et de la DGFiP, notamment. Tout juste actualisée, l'application connaîtra une nouvelle campagne de mise à jour de ses données à chaque fin d'année, afin d'apporter à ses utilisateurs une information la plus en phase possible avec la réalité des territoires franciliens.

[Consulter l'application](#)



Épidémie de VIH en Île-de-France : état des lieux et données inédites

Près de 39 % des personnes diagnostiquées positives au VIH vivent en Île-de-France, ce qui en fait la région métropolitaine la plus touchée par l'épidémie. Malgré une baisse confirmée des nouveaux cas dépistés et une faible mortalité, il semble néanmoins que des prises en charge tardives soient encore trop nombreuses et que des inégalités territoriales fortes persistent. Ces constats sont extraits du dernier Focus Santé publié par l'ORS ÎdF (département Santé de L'Institut). Ce rapport est accompagné d'une nouvelle cartographie interactive pour mieux connaître l'épidémie dans les territoires selon 18 indicateurs et des populations cibles.

[Consulter le Focus Santé et l'application](#)

L'AGENDA DE L'INSTITUT

04/04/24

[La rencontre francilienne des friches 2024](#)

23/04/24

Projection et discussion

[La Bièvre, une histoire de rivière](#)

24/04/24

Formation

Aménager, bâtir et rénover en favorisant la biodiversité

29/04/24

Cycle de webinaires de l'ARB ÎdF « Les fausses bonnes idées »

Les abeilles domestiques vs les pollinisateurs sauvages (2/4)

30/04/24

Webinaire de l'ARB ÎdF

Comment les agriculteurs favorisent et mobilisent le vivant ?

21/05/24

Rencontre technique de l'ORDIF

État des lieux des déchets ménagers et assimilés

22 au 26/05/24

Fête de la Nature 2024

28/05/24

Cycle de webinaires de l'ARB ÎdF « Une saison, un taxon »

Les oiseaux (2/4)

11/06/24

Formation

Accompagner la création de tiers-lieux sur son territoire

25/06/24

Formation

Accompagner la transformation des ZAE sur son territoire

27 et 28/06/24

Cycle de webinaires de l'ARB ÎdF « Les fausses bonnes idées »

Les microforêts urbaines (3/4)



[Offres d'emploi](#) | [Nos formations](#) | [Médiathèque Françoise Choay](#)



15, rue Falguière - 75740 Paris cedex 15
Tél. : 01 77 49 77 49

[ARB](#) | [AREC](#) | [ORDIF](#) | [ORS](#)

Cet email a été envoyé à {{contact.EMAIL}}

[Se désinscrire](#)