

6 clics

l'Île-de-France décryptée
par les experts de l'IAU

17 janvier 2019 - #74



AMÉNAGEMENT

Île-de-France : vers un développement urbain raisonnable et durable

La dernière campagne du Mode d'occupation du sol en Île-de-France (Mos 2017) livre ses premiers résultats. L'urbanisation se poursuit mais selon un rythme annuel qui tend à ralentir. Quelque 2 939 hectares d'espaces urbanisés sont apparus depuis 2012, soit une moyenne de 590 ha par an contre 655 ha sur la période 2008-2012. Ce ralentissement est encore plus marqué si l'on ne prend en compte que les seuls espaces urbains construits dont le rythme de progression est passé de 814 ha par an sur la période 2008-2012 à 559 ha entre 2012 et 2017.

[Lire la Note rapide](#)



PODCAST

Les premiers résultats du Mos 2017

Retrouvez dans ce podcast les interventions d'experts de l'IAU, qui partagent leurs premières analyses du nouveau Mos. Après une présentation de cette inventaire numérique de l'occupation du sol par Laurie Gobled, géomaticienne, Muriel Adam, architecte-urbaniste, nous détaille les principales constatations sur l'ensemble du territoire francilien. Puis, Thomas Cormier, urbaniste nous explique les évolutions d'implantations des activités logistiques, celles des espaces verts urbains et les grandes tendances départementales. Enfin, Fouad Awada, directeur général de l'IAU, fait la synthèse des grandes évolutions régionales ces dernières années en matière d'occupation du sol.

[Écouter le podcast](#)

HABITAT

Les maisons Abbeyfield en Belgique : un habitat autogéré pour personnes âgées

Après un fort développement au Royaume-Uni



dans les années cinquante, le concept de maisons Abbeyfield s'exporte en Belgique. Il s'agit d'un habitat collectif et autogéré pour seniors autonomes physiquement et financièrement. Les maisons Abbeyfield sont accompagnées par des associations locales qui réunissent les habitants et quelques volontaires. L'association Abbeyfield Belgium joue un rôle de coordination et vérifie que les maisons répondent à la charte internationale de l'Abbeyfield Society et contribue à l'apparition de nouveaux projets.

[Lire l'article](#)



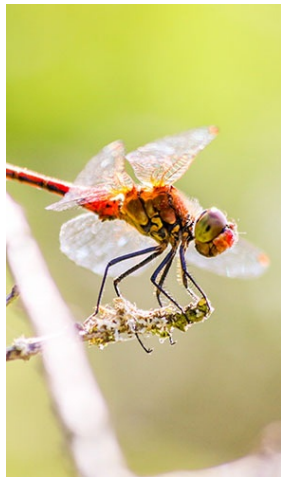
SAVOIR ET EXPERTISE

Notre offre de formation 2019

Délivrées par des experts reconnus de l'IAU et du monde professionnel, nos formations sont proposées dans un format compact et en lien direct avec l'actualité, déclinées en plusieurs modules :

- les Essentiels, pour développer ses compétences et accompagner au mieux les politiques publiques en matière d'aménagement, d'urbanisme et d'environnement ;
- les fondamentaux de l'urbanisme, pour une approche transversale de l'aménagement et de l'urbanisme ;
- les visites thématiques pour comprendre les lieux où s'inventent la transition économique, énergétique et l'adaptation au changement climatique ;
- l'IAU chez vous, pour répondre au plus près de vos besoins.

[Consulter le catalogue 2019](#)



BIODIVERSITÉ

Appel à contribution pour la stratégie régionale de la biodiversité

Dans le prolongement des lois Maptam et NOTRe, la loi pour la reconquête de la biodiversité, de la nature et des paysages de 2016 a confirmé la pertinence de l'échelle régionale pour la planification, la coordination et le pilotage de l'action publique en faveur de la biodiversité. Désignée chef de file dans ce domaine, la Région Île-de-France a donc décidé de s'engager, dès le premier semestre 2019, dans l'élaboration d'une nouvelle stratégie régionale de la biodiversité (SRB) en partenariat avec l'Agence régionale de la biodiversité (ARB).

[En savoir plus](#)



AMÉNAGEMENT

Carte interactive du Mode d'occupation du sol

Cette carte donne accès au dernier millésime du Mode d'occupation du sol (Mos 2017) sur l'ensemble des 12 000 km² du territoire francilien. Elle offre une consultation en deux niveaux de précision que sont les 11 et 24 postes de légende. Chaque parcelle est interrogeable pour en connaître la nature d'occupation du sol. Une fiche descriptive est proposée pour chaque commune. Elle se compose des surfaces de chaque poste de légende (espaces agricoles, habitat, activités, etc.) et une comparaison avec les données de la précédente campagne de 2012.

[Consulter la carte](#)

AGENDA

22-24 janvier 2019

Les 20^e assises européennes de la transition énergétique

1^{er} février 2019

Rencontre Écojardin 2019

La gestion écologique des espaces verts grâce à la démarche Écojardin

12 février 2019

Formation Les Essentiels de l'IAU

Région, métropole, intercommunalités, les mutations de l'organisation institutionnelle en Île-de-France

13 février 2019

Colloque AMIF - IRDS

Le sport, acteur majeur des territoires

15 février 2019

Formation Les Essentiels de l'IAU

Lutter contre l'habitat indigne et dégradé et la division des logements

20 février 2019

Forum Symbiogora

Comment développer un écosystème innovant dans un territoire traditionnel ?



Médiathèque Françoise Choay | L'IAU dans la presse



IAU Île-de-France

15, rue Falguière - 75740 Paris cedex 15
Tél. : 01 77 49 77 49

Cet email a été envoyé à {{ contact.EMAIL }}.

