

6 clics

l'Île-de-France décryptée
par les experts de l'IAU

4 avril 2019 - #83



TERRITOIRES NUMÉRIQUES

Les smart grids au service de la transition énergétique

Alors que l'Agence régionale énergie-climat d'Île-de-France (AREC, département de l'IAU) est officiellement lancée ce jeudi 4 avril, deux publications sur l'innovation énergétique viennent de paraître : une *Note rapide* sur les smart grids et un *Carnet pratique* sur la concertation dans les projets énergie-climat (cf. actualité ci-après).

Dans un contexte de décentralisation de la production d'énergie, une nouvelle répartition des rôles et de la gouvernance énergétique impose une évolution des solutions techniques pour la distribution d'énergie. Les smart grids, ou réseaux électriques intelligents, sont des outils qui permettent, grâce aux technologies informatiques, d'ajuster les flux d'électricité depuis les producteurs jusqu'aux consommateurs. Leur déploiement va contribuer à atteindre l'objectif régional de multiplier par deux la production d'énergie renouvelable à l'horizon 2030.

[Lire la Note rapide](#)



ÉNERGIE-CLIMAT

La concertation énergie-climat

Comment monter une démarche participative dans le cadre d'un projet énergie-climat ? Une question encore difficile pour nombre de collectivités bien que la concertation soit primordiale à la bonne réalisation de leurs projets. Ce *Carnet pratique* vise à fournir aux acteurs publics les outils et méthodes nécessaires au montage de leurs démarches. Il donne des clés pour l'ensemble des étapes : la phase préparatoire avec l'expression du besoin, l'étude de contexte, la stratégie de concertation, le plan de mobilisation ; puis, les phases de réalisation, de restitution et d'évaluation.

[Lire le Carnet pratique](#)

ÉCONOMIE COLLABORATIVE

À la découverte des tiers lieux



franciliens

L'Île-de-France concentre plus de 650 tiers lieux, avec une forte progression depuis 2015. Ce foisonnement est le reflet des dynamiques entrepreneuriales sur le territoire francilien et le développement du télétravail. Il s'agit d'espaces de travail partagés, souvent protéiformes, créatifs, innovants, hybrides et multifonctionnels. Ils accueillent de plus en plus d'indépendants, en privilégiant un travail nomade, à distance et collaboratif.

Afin d'illustrer la diversité et la richesse de ces espaces en Île-de-France, l'IAU propose de découvrir ces lieux à travers une série de monographies et d'interviews. Le premier numéro s'intéresse à Casaco, un tiers lieu collaboratif installé sur la commune de Malakoff.

[Lire le dossier Travailler autrement](#)



HABITER AUTREMENT

HOME : un habitat ouvert et sur-mesure

Pascal Gontier, architecte internationalement reconnu pour son approche écoresponsable innovante, élabore au sein de son agence des réponses architecturales et techniques répondant aux enjeux de l'ingénierie environnementale. Il a imaginé un modèle de bâtiment, intitulé HOME, capable d'offrir à ses habitants des logements sur-mesure et dotés de façades personnalisées. La souplesse de la construction bois est la clé du modèle. Elle présente trois avantages majeurs : son ossature en charpente naturelle qui permet d'avantage d'espaces ouverts, son plus faible coût et son inscription dans une démarche de transition écologique et sociétale.

[Lire l'interview](#)

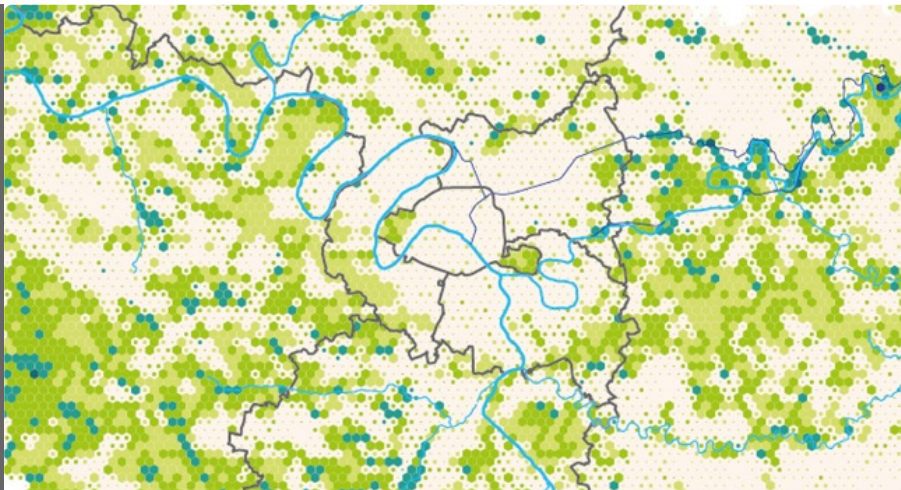


BIODIVERSITÉ

Pour des prairies urbaines préservées

Le programme de sciences participatives « Florilèges, prairies urbaines » dédié aux gestionnaires d'espaces verts permet de caractériser la flore des prairies, de faire le lien avec les pratiques de gestion et de s'inscrire dans une démarche scientifique à l'échelle nationale. Il est appliqué sur plus de 300 prairies dans toute la France, dont 170 en Île-de-France. L'ARB Île-de-France, département de l'IAU, propose plusieurs formations pour vous accompagner dans la mise en place du protocole sur vos prairies et vous fournir tous les outils pour réaliser vos relevés (flore, fiches terrain, etc.). Une dizaine de sessions sont prévues à partir du 15 mai 2019.

[En savoir plus](#)



ENVIRONNEMENT

Quelle répartition et diversité des milieux naturels en Île-de-France ?

Cette carte présente une analyse spatiale de la répartition de la diversité des milieux naturels franciliens selon une maille hexagonale de 1 km de large (soit 86,6 ha). Ce mode de représentation permet de visualiser les grands ensembles de milieux naturels, à la fois quantitativement et dans leur diversité. Partie immergée de l'iceberg, cette carte est intégrée dans un outil de consultation de la base de données Ecomos dont le but est de valoriser et de partager la connaissance des milieux naturels d'Île-de-France et de caractériser leur évolution dans le temps.

[Consulter la carte](#)

AGENDA

16 AVRIL 2019

Formation

Gestion écologique des espaces de nature en ville

18 AVRIL 2019

Conférence publique ARB îdF

Amours d'anoures : grenouilles, crapauds et compagnie



Nos formations | Médiathèque Françoise Choay



INSTITUT
D'AMÉNAGEMENT
ET D'URBANISME



IAU Île-de-France

15, rue Falguière - 75740 Paris cedex 15

Tél. : 01 77 49 77 49

Cet email a été envoyé à {{ contact.EMAIL }}.

[Se désinscrire](#)