

Observation territoriale et accompagnement des collectivités



**Session #2 Quelles prises en compte des inégalités
sociales et spatiales en matière de santé ?**

24 septembre 2024

Laetitia FIRDION, Chargée d'études statistiques - ORS Île-de-France

Sabine HOST, Chargée d'études santé environnement - ORS Île-de-France




CARACTÉRISER / IDENTIFIER LES INÉGALITÉS GRÂCE AUX PROFILS SOCIO- SANITAIRES DES COMMUNES



2020
Mise à
jour 2024

- Contexte : Demande de l'ARS
- Objectif : Permettre aux acteurs locaux de constituer leur diagnostic sanitaire local (CLS, CPTS, ASV...)
- Public visé : Collectivités locales
- *Enjeux :*
 - *Rassembler des données issues d'une grande diversité de sources (Insee, SNDS, PMSI, Centres de dépistage, Finess, Caf...)* ;
 - *Être concis, simple et lisible => 14 thèmes abordés, 1 page par thème*
 - *Gestion des faibles effectifs*

Table des matières

- 
- 1 • Contexte morphologique
 - 2 • Contexte démographique
 - 3 • Contexte social
 - 4 • Naissances et Fécondité
 - 5 • Situation des jeunes
 - 6 • Situation des personnes âgées
 - 7 • Situation des personnes handicapées
 - 8 • Exposition aux nuisances et pollutions environnementales
 - 9 • Espérance de vie et mortalité
 - 10 • Pathologies et causes de décès (1) Cancers, maladies cardio-vasculaires,
 - 11 • Pathologies et causes de décès (2) diabète, Alzheimer, VIH/Sida, troubles psy...
 - 12 • Prévention
 - 13 • Offre et accès aux soins (1) Hospitaliers *Communes +*
 - 14 • Offre et accès aux soins (2) Médecine de ville *environs*

Chaque fiche thématique présente :

Chiffres clés essentiels

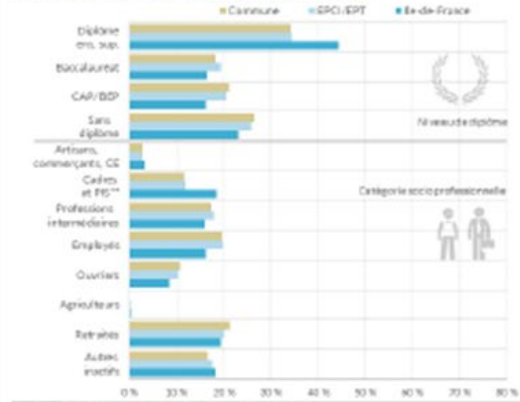
Éléments de comparaisons avec territoires de référence => analyses et interprétations

3- CONTEXTE SOCIAL

Niveau de vie médian par UC en 2020 : **23 130 € (+ 34 490 € valeur régionale)**

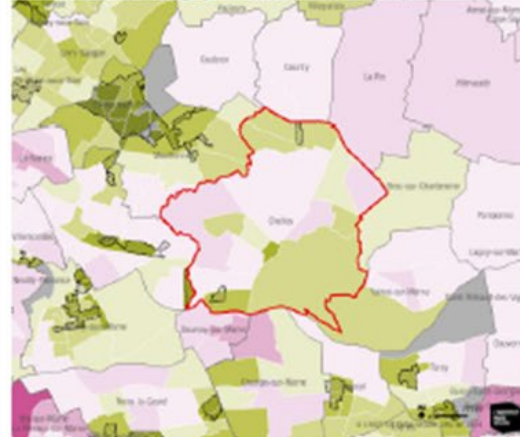
	Commune	EPCI	Département	Île-de-France
Taux de chômage	11,5 %	11,3 %	10,9 %	11,7 %
Taux de pauvreté	15,0 %	11,7 %	11,7 %	14,8 %
Part de la population (au sein de l'Insee)	15,6 %	13,9 %	10,2 %	14,6 %

Part des 15 ans et plus selon la PCS et le diplôme atteint en 2020 *



* Population de 15 ans et plus selon du système scolaire par le niveau de diplôme.
** Professions intermédiaires supérieures.
Sources : Insee RP 2020.

Niveau de vie médian des ménages par îlots en 2020 (écarts à la moyenne) *



* Écart au niveau médian des ménages de référence régional, calculé par unité de comparaison. Ce graphique illustre le niveau de vie des ménages.
Sources : Insee (GDF-Coe CDMA, Atlas Insee social et fiscal 2020) Recensement INSEE RP.

Éléments de compréhension

L'état de santé des populations et leurs caractéristiques socio-économiques sont étroitement liés.
Les inégalités sociales de santé n'appellent pas les plus riches aux plus précieuses mais se retrouvent tout au long de l'échelle sociale.
On parle de « gradient social de santé » : la plupart des indicateurs de santé (espérance de vie, espérance de vie en bonne santé, santé perçue, comportements favorables à la santé, utilisation du système de santé...) se dégradent de manière continue en allant des catégories sociales les plus favorisées aux plus défavorisées.
Ces inégalités sociales de santé sont présentes dès la grossesse et sont observées dès le plus jeune âge.
Le contexte socio-culturel et la barrière de la langue peuvent aussi constituer des parties de chance.

En savoir plus :

- Caron J.P. « [Inégalités territoriales de santé](#) » [https://www.insee.fr/fr/statistiques/1511487?geo=FRANCE&ts=2023](#)
- Sagot M. « L'écart social franchisé à la croisée des origines et positions professionnelles » Institut Paris Région. Les Franchisés : Territoires et études de vie, 2023.
- Rajon N et al. « Les inégalités sociales au temps de COVID-19 » IRISF. Questions de santé publique, 2020 (16).

Explicitation des enjeux sanitaires du thème

+
Une ou deux références « pour en savoir plus »

Démonstration :

<https://www.ors-idf.org/profils-socio-sanitaires-des-communes/>

- **InTerSanté** : indicateurs mortalité, morbidité par causes / par territoires et comparaison avec autres territoires et territoire de référence
- **InTerSanté Environnement** : indicateurs SE à l'intercommunalité
- **Multi-expositions environnementales** : indicateurs de pollutions et de vulnérabilité socio-territoriale aux carreaux

The screenshot shows the ORS website interface. At the top, there is a navigation bar with the ORS logo and menu items: NOS THÉMATIQUES, NOS PUBLICATIONS, CARTES & DONNÉES, and PORTAILS. Below this, the 'CARTES & DONNÉES' section is displayed, featuring four map thumbnails with their respective titles and descriptions:

- InTerSanté**: Indicateurs territorialisés sur la santé des Franciliens (Map showing health indicators for the Paris region).
- InTerSanté Jeunes**: Indicateurs territorialisés sur la santé des jeunes (Map showing health indicators for young people).
- Coincidence**: L'épidémie de VIH en Île-de-France. Etat des lieux et données inédites de l'étude Coincidence (Map showing HIV epidemic data in Île-de-France).
- InTerSanté Environnement**: Indicateurs et ressources en santé environnementale (Map showing environmental health indicators and resources).
- Multi-expositions environnementales**: Indicateurs de pollutions et de vulnérabilité socio-territoriale (Map showing environmental pollution indicators and socio-territorial vulnerability).

**Indicateurs
Territorialisés de
Santé**

**Monographies
communales**

INÉGALITÉS D'EXPOSITION ENVIRONNEMENTALES EN ÎLE-DE-FRANCE : DU DIAGNOSTIC À L'ACTION

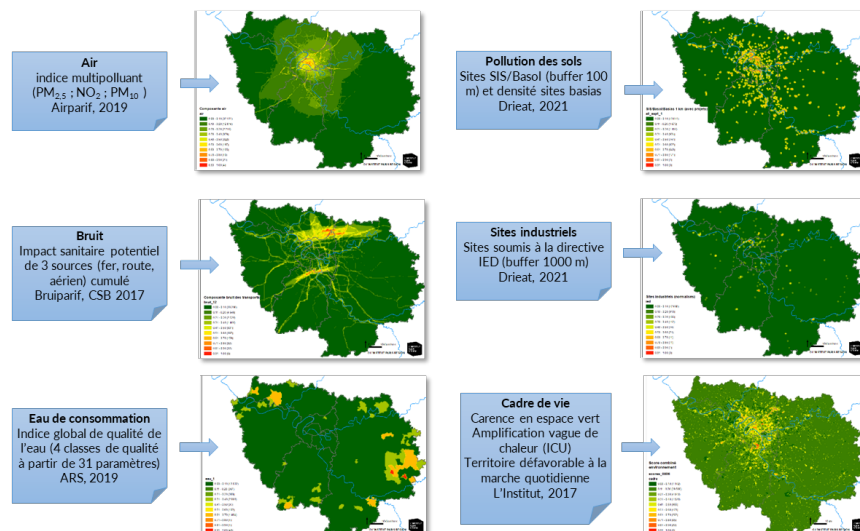
Le concept d'inégalités environnementales

- Les populations ne sont pas égales face aux pollutions, aux nuisances et risques environnementaux
 - **Inégalités d'exposition** à des risques, pollutions et nuisances, et **inégalités d'accès à des aménités** environnementales
 - Inégalités en matière de mobilité résidentielle
 - **Inégalités liées à la « capacité »** ou au dynamisme des personnes pour répondre et récupérer suite à une agression : résilience
- Cette inégalité opère à différentes échelles (globale, régionale, locale) et ne s'appréhende pas par l'étude d'un facteur, mais par l'intégration de données de nature variée sur l'air, l'eau, les sols, le bruit, le cadre de vie...

Une démarche d'identification des zones de cumul de nuisances et pollution élaborée dans le cadre du PRSE3

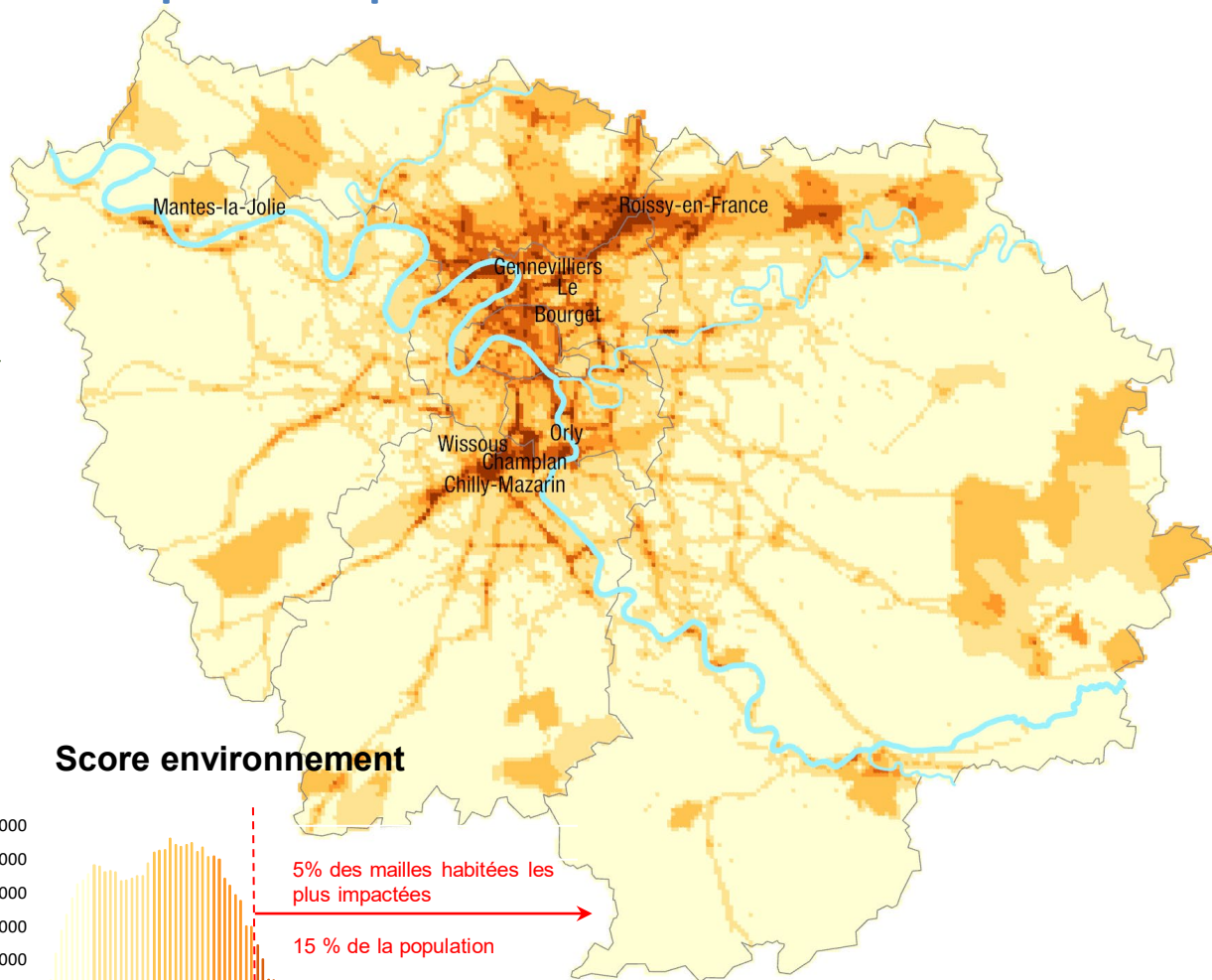
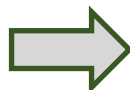
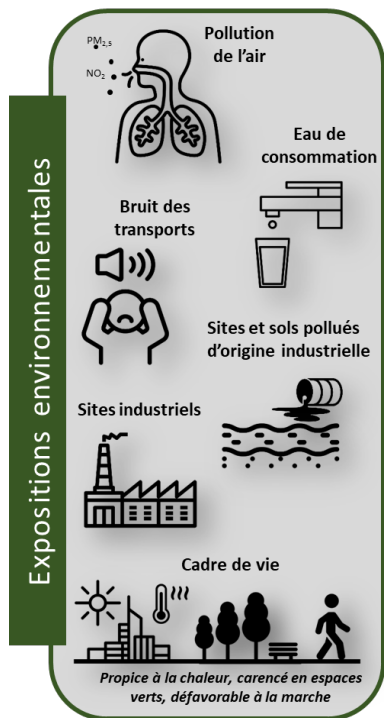


- Recueil et exploitation de données environnementales et de populations
- Elaboration d'une méthodologie permettant de représenter des cumuls de surexpositions et des multi-expositions

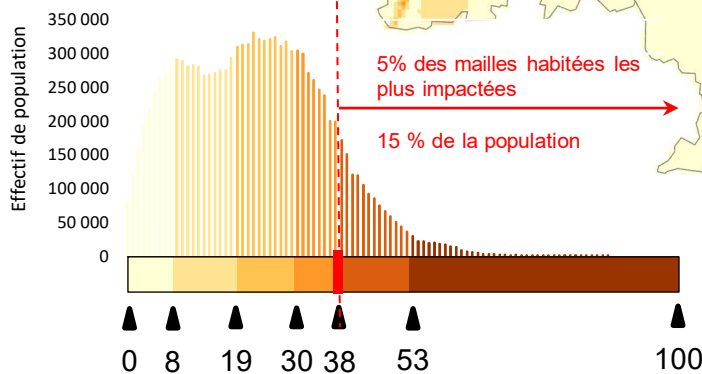


Une approche de la multi-exposition : mise en exergue des secteurs les plus impactés

Score composite d'environnement pour chaque maille de 500 m de côté



Score environnement

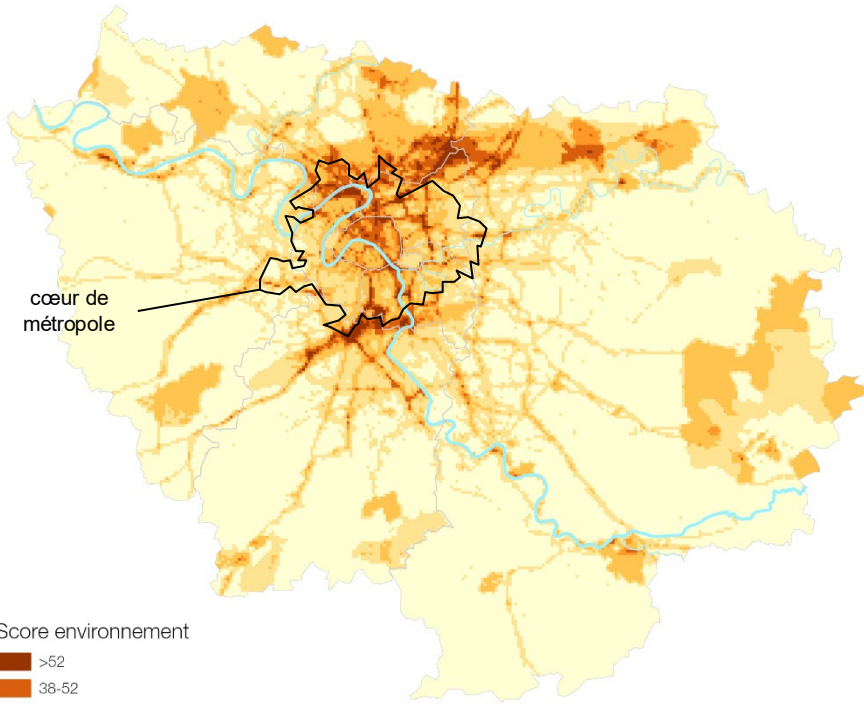


Comment lire ce score?

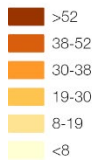
Plus le score est élevé, plus la maille est impactée par les problèmes environnementaux (nombre et intensité)

N 0 20 km

Mise en exergue des secteurs les plus impactés : zoom sur Aubervilliers



Score environnement



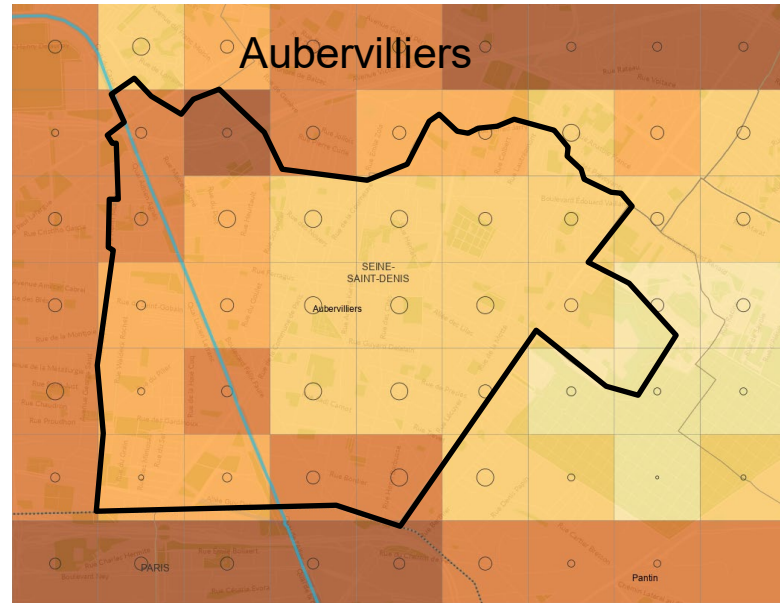
N 0 20 km

© L'INSTITUT PARIS REGION, ORS idF 2023
Source : Airparif, Bruitparif, Drieat, ARS, L'Institut, Insee
Exploitation : L'Institut, ORS Île-de-France

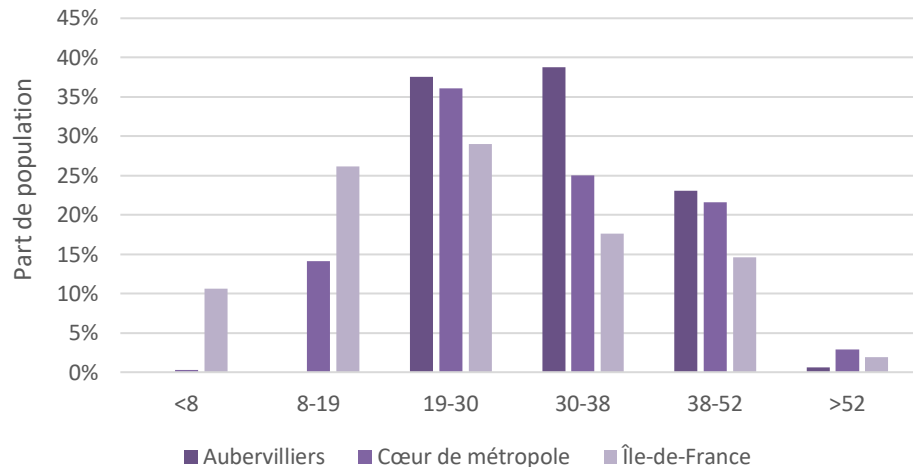


Source : Cartoviz multi-exposition

https://cartoviz2.institutparisregion.fr/?id_appli=prse3



Part de population dans les 6 catégories de score



Du régional au local : un diagnostic infra-communal à Aubervilliers

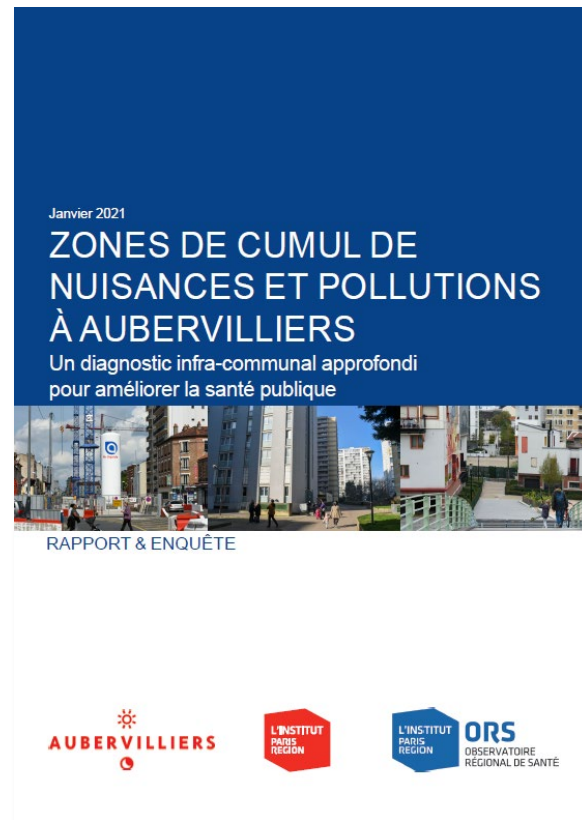
Travail mené dans le cadre du PRSE3 en partenariat avec la ville



- Mobilisation des données générales environnementales et contextuelles
- Enquête de terrain (service santé environnement) : caractérisation des nuisances relevées par les habitants

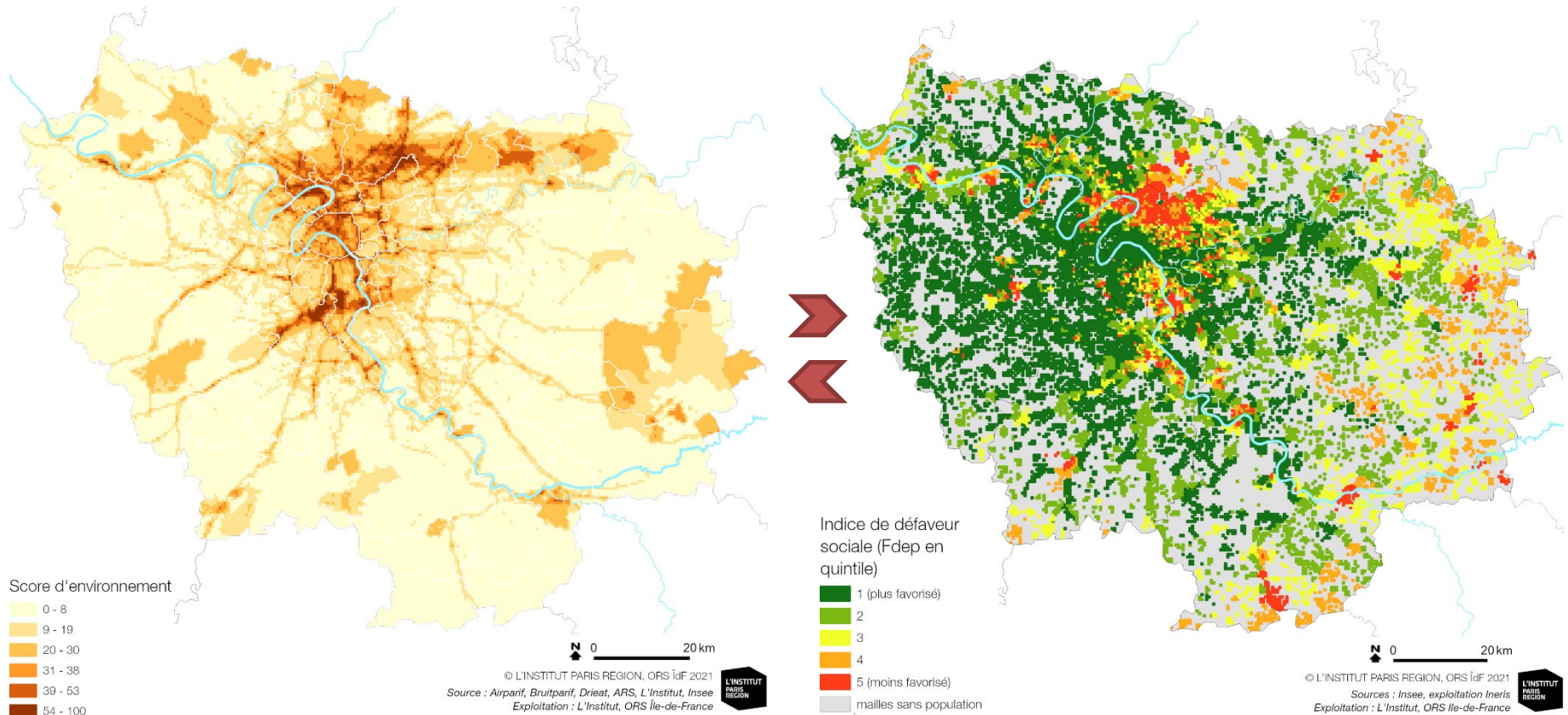
⇒ Un premier outil pour identifier les enjeux de santé publique liés aux facteurs environnementaux à l'échelle de la commune et de ses quartiers pour appuyer la construction des futures politiques et argumenter les choix

- Information objective et fiable sur les déterminants environnementaux de la santé et sur les caractéristiques socio-économiques
- Forces et faiblesses des différents secteurs pour hiérarchiser les interventions



Source : <https://www.ors-idf.org/nos-travaux/publications/zones-de-cumul-de-nuisances-et-pollutions-a-aubervilliers/>

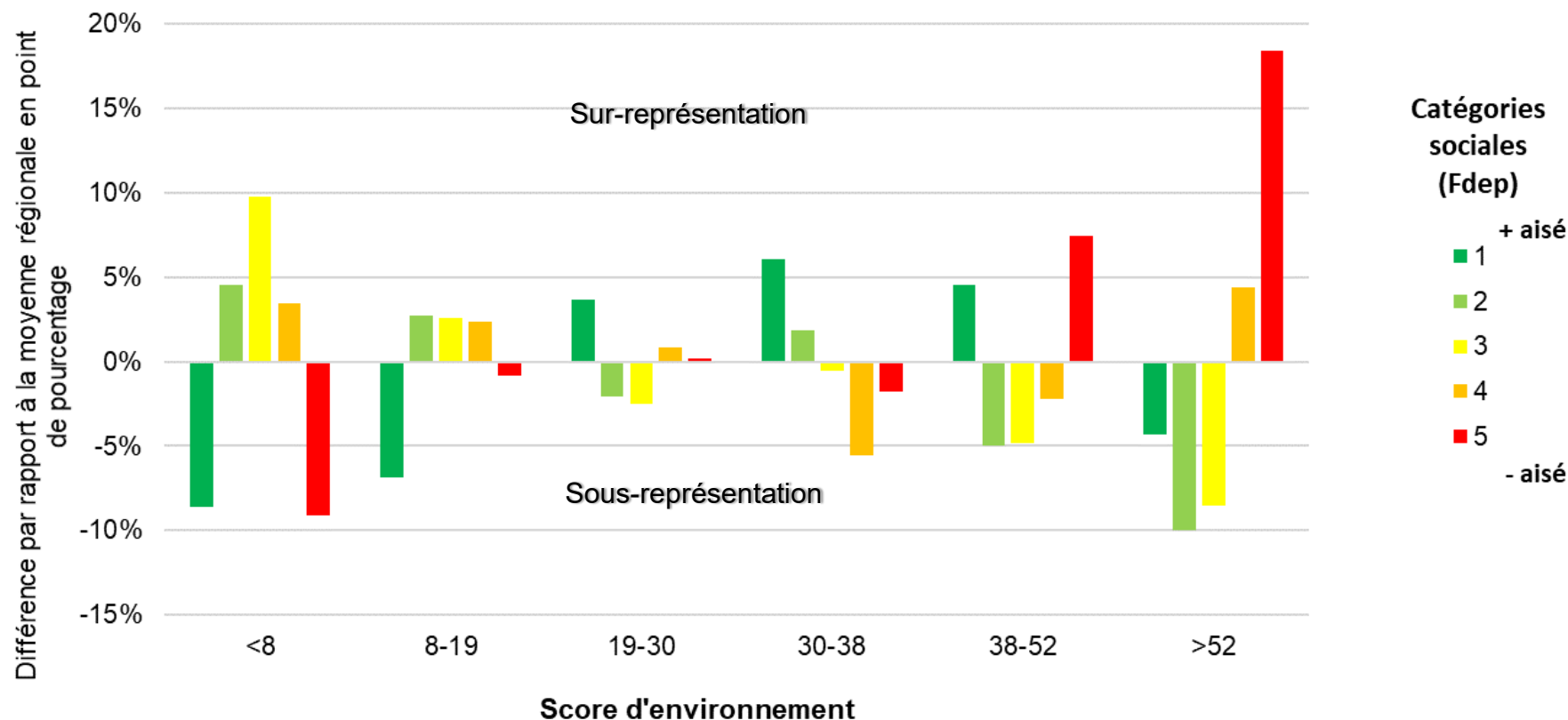
Ces inégalités d'exposition se conjuguent aux inégalités sociales



Les groupes socio-économiquement défavorisés sont souvent à la fois surexposés aux nuisances et pollutions environnementales et aussi **plus vulnérables aux effets sanitaires** qui en résultent.

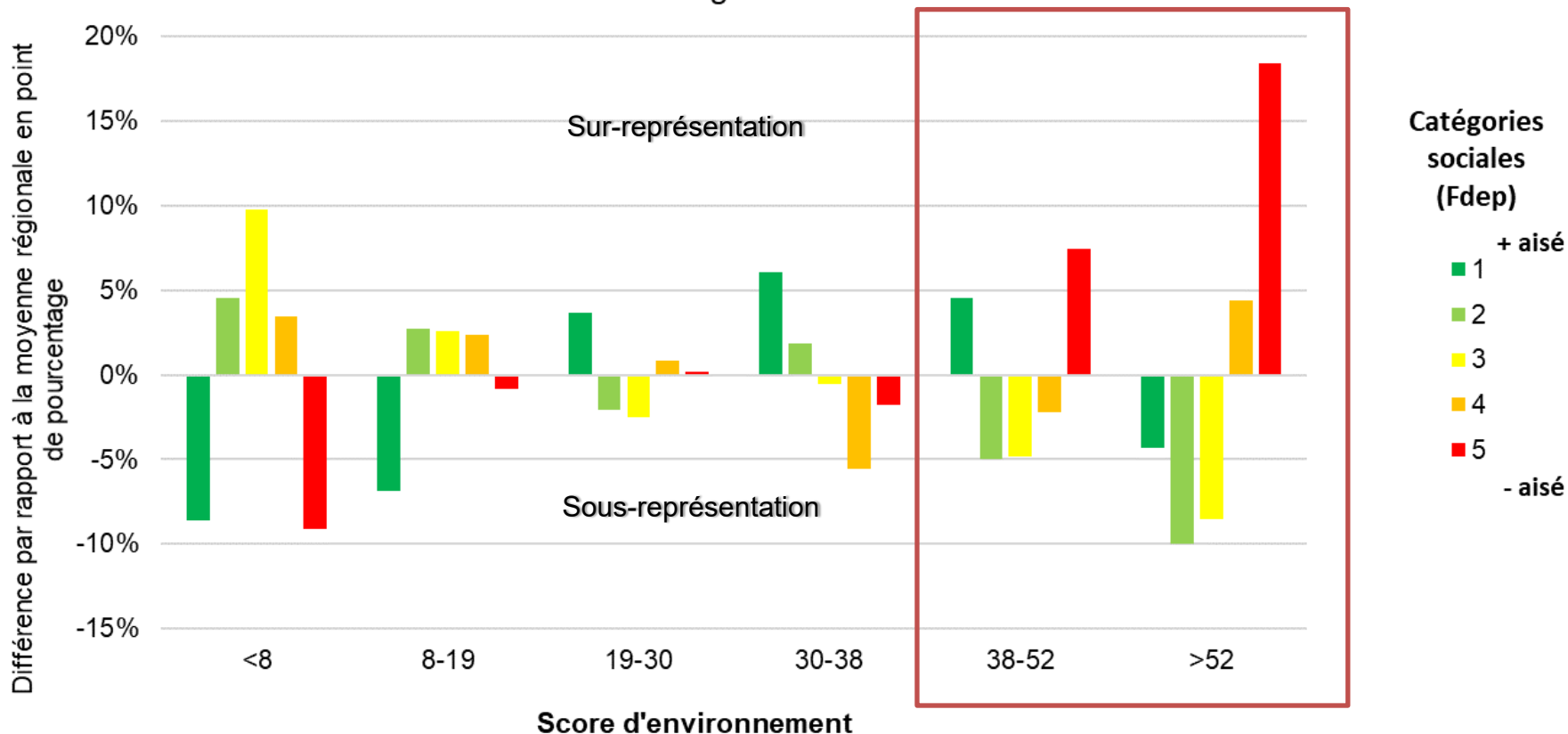
Une surreprésentation des moins favorisés dans les mailles le plus impactées

Part de population dans les 6 niveaux de score en écart à la moyenne selon les catégories sociales



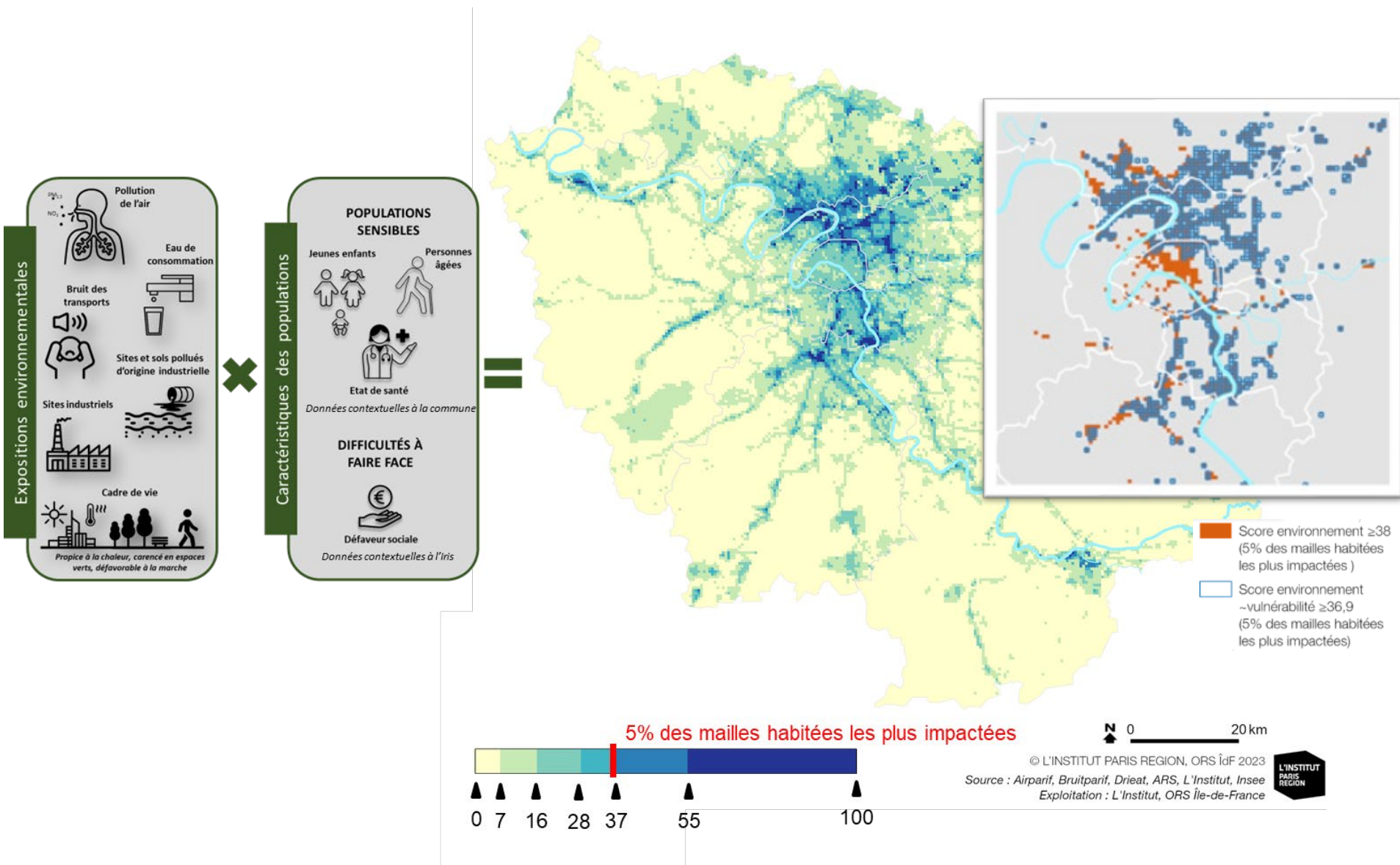
Une surreprésentation des moins favorisés dans les mailles le plus impactées

Part de population dans les 6 niveaux de score en écart à la moyenne selon les catégories sociales



Fort cumul d'exposition
aux pollutions et nuisances

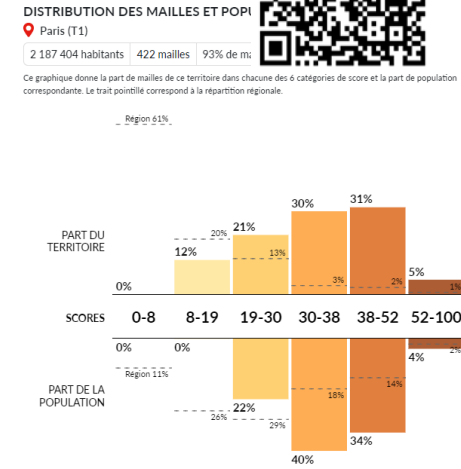
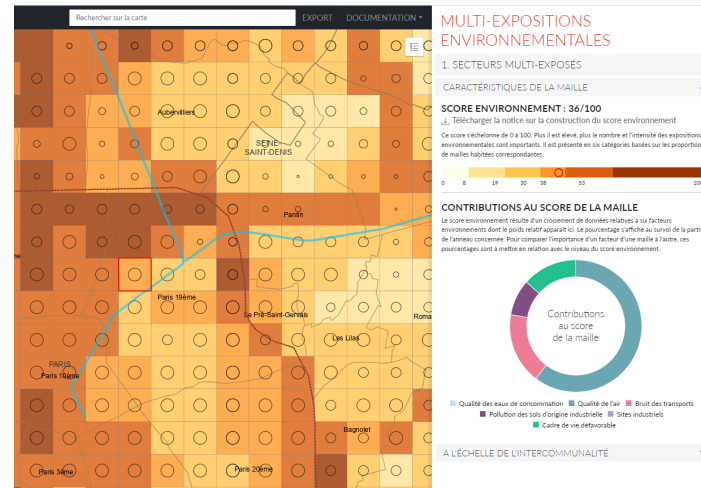
Identification des secteurs à enjeu renforcé du fait de la vulnérabilité des populations



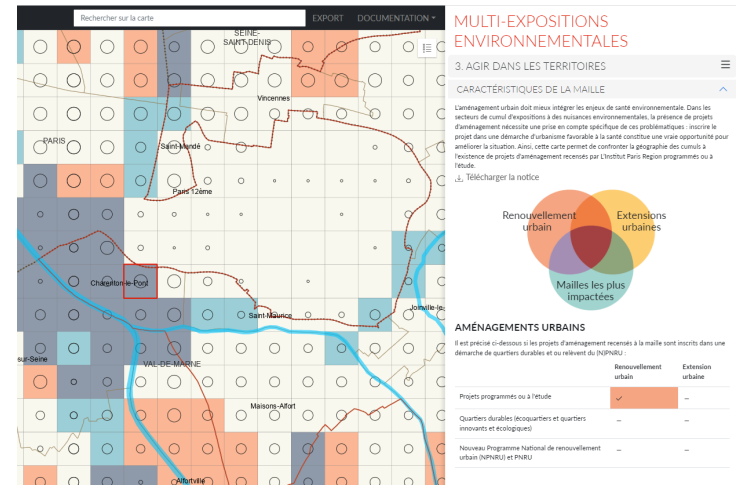
Mobilisation de ces données pour l'analyse locale : du diagnostic à l'action

- Outil de visualisation : Cartoviz
 - Interrogation à la maille : contribution des différentes composantes
 - Indicateurs territoriaux
 - Lien avec l'action : mise en perspective avec les projets d'aménagement et liste de ressources « guides pour agir »

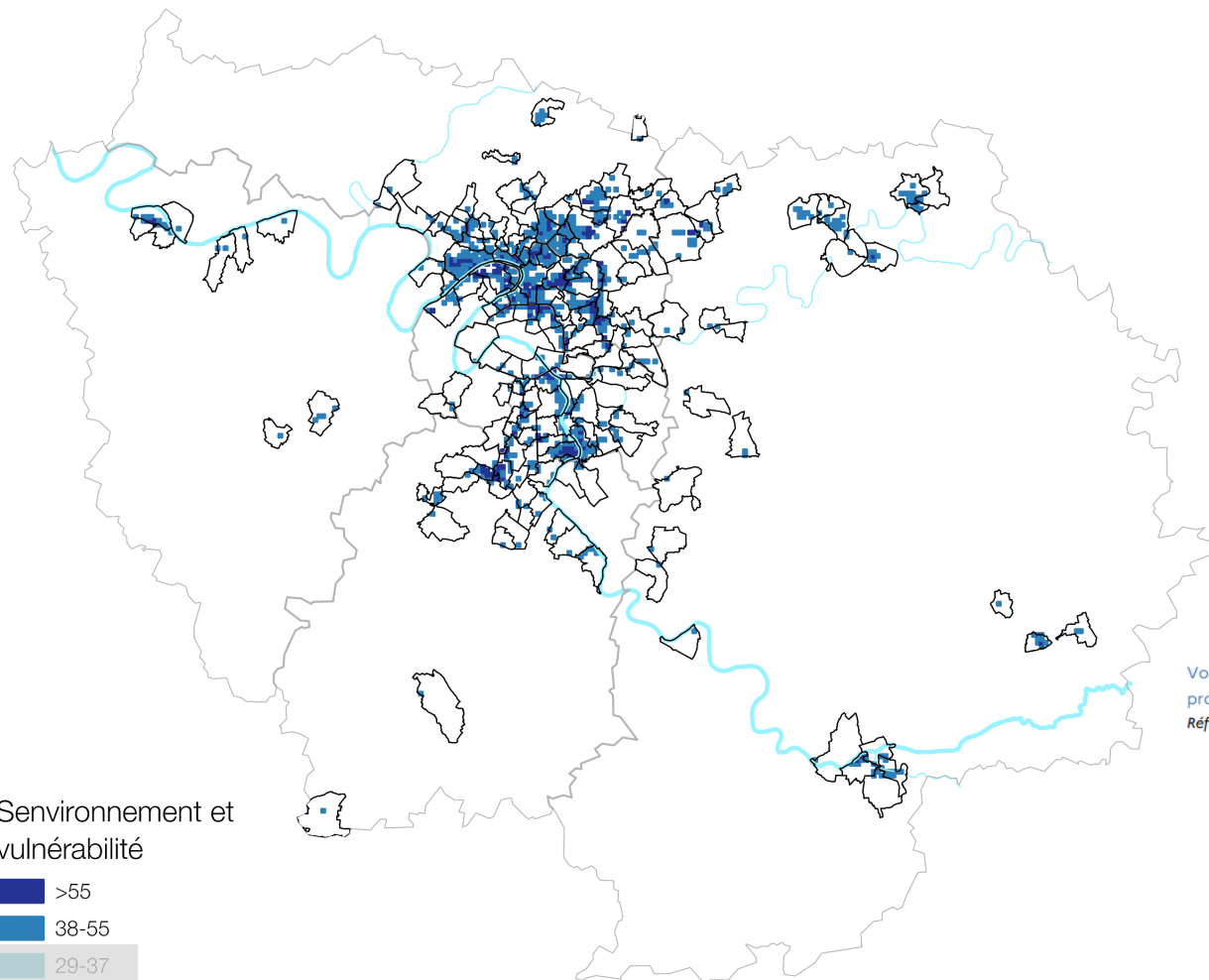
https://cartoviz2.institutparisregion.fr/?id_appli=prse3



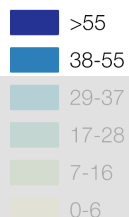
- Perspectives dans le cadre du PRSE4
 - Nourrir les diagnostics territoriaux : données mobilisables pour une meilleure intégration de la SE aux réflexions et décisions sur l'aménagement (Priorité 9)
 - Promouvoir cet outil auprès des partenaires locaux et accompagner leur prise en main (Priorité 16)
 - Appel à projet PRSE4



Agir prioritairement dans les territoires les plus impactés et les plus vulnérables



Senvironnement et vulnérabilité



□ Com. AP PRSE4 axe 1

N 0 20 km

© L'INSTITUT PARIS REGION, ORS Îdf 2024
Source : Airparif, Bruitparif, Driat, ARS, L'Institut, Insee
Exploitation : L'Institut, ORS Île-de-France

Appel à projets 2024



à destination des collectivités territoriales d'Île-de-France

jusqu'au lundi 7 octobre 2024 inclus

Volet 1 : Réduction des inégalités environnementales de santé au travers des outils et projets d'aménagement urbain

Références PRSE4 : [fiche-action 9.3](#)

IMPORTANT : ce volet est réservé aux territoires concernés par un cumul d'exposition environnementale associée à une vulnérabilité de la population. Ces territoires sont définis à partir de la cartographie de multi-exposition environnementale créée par l'Observatoire régional de santé (cf. chapitre précédent). Ne sont retenues comme éligibles à ce volet, que les communes dont au moins une des mailles qui la constituent atteint ou dépasse le score combiné environnement-vulnérabilité de 37 sur 100 (la population des mailles dépassant le score de 37 représente au total 10% des habitants de l'Île-de-France, correspondant à la population francilienne combinant la plus forte exposition environnementale et la plus grande vulnérabilité). La liste des communes répondant à ce critère est disponible dans l'annexe 1 du cahier des charges. Le projet soutenu doit concerner au moins partiellement les zones les plus impactées par les expositions environnementales et bénéficier en priorité aux populations vulnérables.